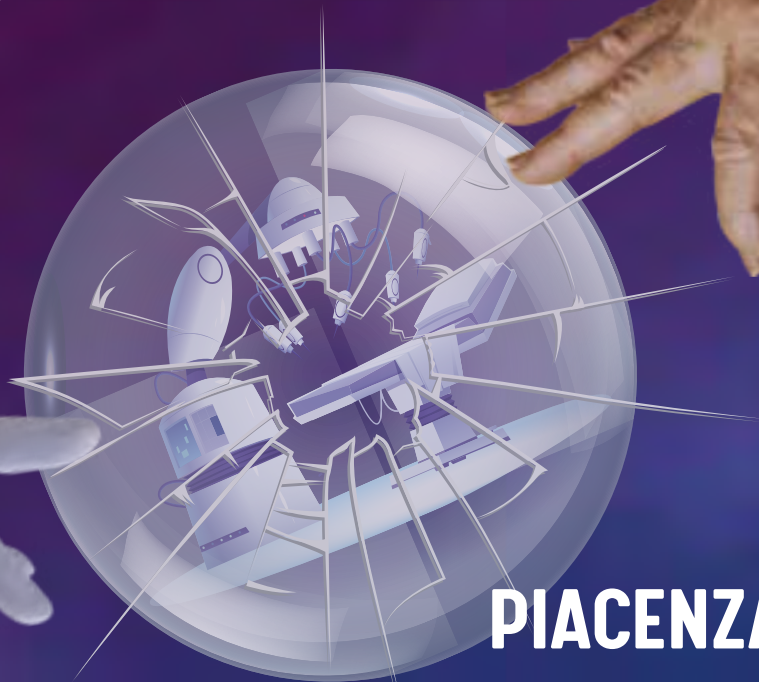


**EVENTO ACCREDITATO ECM**

# **La chirurgia d'urgenza nel ventunesimo secolo: tra innovazione tecnologica e Frailty Syndrome**



**PIACENZA**

**28 MARZO 2026**

**Best Western Park Hotel**

## RAZIONALE SCIENTIFICO

Il chirurgo d'urgenza, oggi più che mai, si trova ad affrontare interventi su pazienti definiti "fragili", un concetto che necessita di un inquadramento clinico preciso e condiviso. La fragilità, infatti, rappresenta un elemento cruciale nella pianificazione del percorso terapeutico, influenzando direttamente l'outcome clinico del paziente.

Nel contesto della medicina moderna, la presa in carico del paziente fragile non può prescindere da un approccio multidisciplinare.

Il percorso decisionale che conduce all'intervento deve essere il frutto di una valutazione congiunta tra diversi specialisti – chirurghi, anestesisti, internisti, geriatri e altre figure coinvolte – in grado di

offrire una visione globale e personalizzata del quadro clinico.

L'attualità del tema e la necessità di condividere esperienze, riflessioni e modelli organizzativi efficaci hanno motivato la realizzazione di questa giornata formativa, con l'obiettivo di fornire strumenti concreti per affrontare la complessità crescente del paziente chirurgico fragile.

L'incontro si propone dunque come un'occasione di confronto utile e stimolante per tutti i professionisti coinvolti nella gestione del paziente acuto, auspicando che i contenuti proposti possano tradursi in spunti operativi di immediata applicazione nella pratica clinica quotidiana.

### Presidente del Convegno:

Dott. Gaetano Maria Cattaneo,  
Direttore UOC Chirurgia d'Urgenza  
Azienda USL Piacenza

### Board Scientifico:

Responsabile: Dott.ssa Sonia Agrusti, Chirurgia d'Urgenza, AUSL Piacenza  
Dott. Gabriele Regina, Chirurgia d'Urgenza, AUSL Piacenza  
Dott. Nicholas Rizzi, Chirurgia d'Urgenza, AUSL Piacenza

# FACULTY

---

**Sonia Agrusti**

Chirurgia d'urgenza  
Azienda AUSL Piacenza

**Luca Ansaloni**

SC Chirurgia Generale 1 - Fondazione  
IRCCS Policlinico San Matteo, Pavia

**Roberto Antenucci**

Unità spinale e Gracer - Azienda AUSL  
Piacenza

**Giovanni Aragona**

Gastroenterologia ed epatologia  
Azienda AUSL Piacenza

**Gian Luca Baiocchi**

UOC Chirurgia Generale  
ASST Cremona

**Gianandrea Baldazzi**

Direttore Dipartimento Chirurgico  
ASST OVEST MILANESE  
P.O. Ospedale Civile di Legnano

**Filippo Banchini**

Chirurgia Generale  
Azienda AUSL Piacenza

**Paola Bardasi**

Direttore Generale AUSL Piacenza

**Giulia Bertagna**

UOC Chirurgia d'Urgenza  
AUSL Piacenza

**Elena Giovanna Bignami**

SC Anestesia e Rianimazione  
Università di Parma, AOU Parma

**Antonio Caizzone**

Chirurgia d'urgenza  
Azienda AUSL Piacenza

**Gaetano Maria Cattaneo**

UOC Chirurgia d'Urgenza  
Direttore Dipartimento Chirurgia  
Toracica Addominale e Vascolare  
Azienda AUSL Piacenza

**Ruggero Massimo Corso**

Dipartimento Emergenza-urgenza e  
Area critica - Azienda AUSL Piacenza

**Renato Costi**

UO Chirurgia Generale - Università di  
Parma Azienda AUSL Parma

**Salomone Di Saverio**

SC Chirurgia Generale - Ospedale Ma-  
donna del Soccorso di San Benedetto  
del Tronto ASUR Marche, Area Vasta 5

**Sabrina Emiliani**

Governo nutrizione artificiale in ambito  
ospedaliero e territoriale  
Azienda AUSL Piacenza

**Mauro Filosa**

Chirurgia d'urgenza  
Azienda AUSL Piacenza

**Gianluca Garulli**

UOC Chirurgia Generale e d'Urgenza  
AUSL Emilia Romagna, Rimini Novafel-  
tria

**Carmine Grassi**

Chirurgia d'urgenza  
Azienda AUSL Piacenza

**Lucio Luchetti**

Dipartimento Medicine  
Direttore Geriatria e lungodegenza  
Azienda AUSL Piacenza

**Massimiliano Mazzilli**

Chirurgia Val Tidone  
Azienda AUSL Piacenza

**Stefano Paolo Olmi**

UOC Generale e Oncologia Policlinico  
San Marco, Zingonia-Osio Sotto (BG)  
Università vita e Salute San Raffaele,  
Milano

**Luigi Percalli**

Chirurgia d'urgenza  
Azienda AUSL Piacenza

**Roberta Raselli**

Chirurgia senologica  
Azienda AUSL Piacenza

**Stefano Rausei**

Chirurgia Cittiglio-Angera  
ASST Sette Laghi

**Gabriele Regina**

Chirurgia d'urgenza  
Azienda AUSL Piacenza

**Nicholas Rizzi**

Chirurgia d'urgenza  
Azienda AUSL Piacenza

**Elena Rocchelli**

Geriatria e lungodegenza  
Azienda AUSL Piacenza

**Giorgio Rossi**

Chirurgia d'urgenza - AOU Parma

**Tommaso Rossi**

Anestesia aziendale  
Azienda AUSL Piacenza

**Gregorio Tugnoli**

U.O.C. Chirurgia d'Urgenza  
AOSP Parma

**Matteo Villani**

UOC Terapia Intensiva - AUSL Piacenza

**Chiara Zanzani**

UOC Terapia Intensiva - AUSL Piacenza

# PROGRAMMA

---

## La Chirurgia d'Urgenza nel ventunesimo secolo: tra innovazione tecnologica e Frailty Syndrome

08:30 - 09:00

**REGISTRAZIONE PARTECIPANTI**

09:00 - 09:30

**Saluti delle autorità e del Presidente**

Dott.ssa Paola Bardasi, Dott. Gianandrea Baldazzi  
Dott. Gaetano Maria Cattaneo

### **SESSIONE I - Frailty Syndrome e Chirurgia**

**Moderatori:** Dott. Filippo Banchini, Dott. Gianluca Garulli

09:30 - 10:00

**LETTURA MAGISTRALE**

**Chirurgia d'urgenza nel paziente fragile: chirurgia di salvataggio o risorsa sulla quale investire** - Dott. Salomone Di Saverio

10:00 - 10:15

**Il paziente anziano è sempre un paziente fragile?**

Dott.ssa Elena Rocchelli

10:15 - 10:30

**Frailty Syndrome: il punto di vista dell'anestesista/rianimatore**

Dott. Matteo Villani

10:30 - 10:45

**Frailty Syndrome: il punto di vista del chirurgo** - Dott.ssa Sonia Agrusti

10:45 - 11:15

**Discussione** - Dott. Carmine Grassi, Dott.ssa Chiara Zanzani

11:15 - 11:30

**Coffee Break**

### **SESSIONE II - Invecchiamento e Chirurgia: un privilegio per la società e una sfida per il chirurgo**

**Moderatori:** Prof. Gian Luca Baiocchi, Prof. Renato Costi,  
Dott. Massimiliano Mazzilli,

11:30 - 11:45

**Ruolo degli score di rischio in chirurgia d'urgenza**

Dott. Ruggero Massimo Corso

11:45 - 12:00

**Valutazione multidisciplinare nel paziente fragile: una scelta responsabile** - Dott. Stefano Rausei

## PROGRAMMA

---

12:00 - 12:15

**Ruolo delle nuove tecnologie: quali limiti e quali vantaggi?**

Prof. Stefano Olmi

12:15 - 12:30

**IA può supportare il chirurgo nella cura di una popolazione che invecchia?**

Prof.ssa Elena Giovanna Bignami

12:30 - 13:00

**TAVOLA ROTONDA “Qual è il tempo giusto per agire e quale per pensare?”**

Dott. Roberto Antenucci, Dott. Ruggero Massimo Corso , Dott. Salomone Di Saverio, Dott.ssa Sabrina Emiliani, Dott. Lucio Luchetti

13:00 - 14:00

**Light Lunch**

**SESSIONE III – Chirurgia addominale e “fragilità”: note di tecnica e strategie terapeutiche**

**Moderatori:** Dott. Mauro Filosa, Dott. Gregorio Tugnoli

14:00 - 14:30

**LETTURA MAGISTRALE ERAS: limiti e fattibilità nel paziente fragile**

Dott. Gianluca Garulli

14:30 - 14:45

**Bail-out Surgery nel paziente fragile: colecistite**

Dott. Giovanni Aragona, Dott. Nicholas Rizzi

14:45 - 15:00

**Bail-out Surgery nel paziente fragile: diverticolite** - Prof. Luca Ansaloni

15:00 - 15:15

**Bail-out Surgery nel paziente fragile: occlusione e ischemia intestinale**

Prof. Gian Luca Baiocchi

15:15 - 15:45

**Discussione**

Dott. Luigi Percalli, Dott. Gabriele Regina

## PROGRAMMA

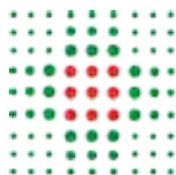
---

### **SESSIONE IV - Tailored Management nel paziente fragile: anestesia ed assistenza postoperatoria. Ruolo dell'open abdomen**

**Moderatori:** Prof. Luca Ansaloni, Prof. Stefano Olmi

- 15:45 - 16:00** **Anestesia locoregionale: razionale nel paziente fragile in chirurgia d'urgenza** - Dott. Tommaso Rossi
- 16:00 - 16:15** **Quando l'assistenza fa la differenza** - Dott.ssa Giulia Bertagna
- 16:15 - 16:30** **Open abdomen e paziente fragile: chi, quando e come?**  
Dott. Gregorio Tugnoli
- 16:30 - 16:45** **Valutazione precoce delle complicanze postoperatorie nel paziente anziano** - Dott.ssa Roberta Raselli
- 16:45 - 17:15** **Discussione** - Dott. Antonio Caizzone, Dott. Giorgio Rossi
- 17:15 - 17:30** **Take home messages** - Dott. Gaetano Maria Cattaneo
- 17:30** **Chiusura dei lavori**
- 

*Con il patrocinio di:*



SERVIZIO SANITARIO REGIONALE  
EMILIA-ROMAGNA  
Azienda Unità Sanitaria Locale di Piacenza



Con il contributo non condizionante di:

**Johnson & Johnson  
MedTech**

**stryker**

 **CARLO BIANCHI**  
tecnologie chirurgiche

  
**EMILSAN S.R.L.**  
INSIST, PERSIST  
ACHIEVE, CONQUISH

**GORE**

 solventum

**Medtronic**  
Engineering the extraordinary

**ZACCANTI**<sup>®</sup>  
S.p.A.  
BOCCHETTI GROUP

## Sede del Convegno:

### BEST WESTERN PARK HOTEL

Strada Valnure 7, 29122 Piacenza

### ATTESTATO DI PARTECIPAZIONE

L'attestato di partecipazione sarà consegnato a tutti i partecipanti regolarmente iscritti che ne faranno richiesta presso il desk della Segreteria al termine dei lavori scientifici

### INFORMAZIONI ECM

**CODICE IDENTIFICATIVO ECM:** 473087

**CODICE PROVIDER:** Start Promotion Srl - Provider Standard ID 622

**TIPOLOGIA EVENTO:** Residenziale

**OBIETTIVO NAZIONALE DI RIFERIMENTO:** 10 - Epidemiologia

prevenzione e promozione della salute - diagnostica

tossicologia con acquisizione di nozioni tecnico-professionali

**CREDITI ASSEGNATI:** 7 per l'anno 2026

### DESTINATARI:

**MEDICO CHIRURGO - DISCIPLINE:** Anestesia e Rianimazione; Chirurgia generale;

Gastroenterologia; Geriatria; Medicina Interna e Chirurgia di accettazione e di urgenza

**INFERMIERI**

### QUOTA ISCRIZIONE: 50,00 €

L'iscrizione al corso prevede:

- Badge di accesso alle sessioni scientifiche
- Attestato di partecipazione
- Attestato ECM (se conseguito)
- Servizi ristorativi come da programma

### REGISTRAZIONE ONLINE

Le iscrizioni dovranno essere effettuate on-line al sito [www.startpromotion.it](http://www.startpromotion.it) dove saranno fornite le istruzioni dettagliate per la compilazione della scheda di iscrizione.

La partecipazione al Corso è a numero chiuso. Massimo 100 partecipanti. Al raggiungimento del numero massimo di partecipanti previsti per il Corso, le iscrizioni verranno chiuse.

Le iscrizioni verranno confermate in base alla data di avvenuto ricevimento del pagamento ed entro i termini sopra indicati.

Le iscrizioni dovranno pervenire alla Segreteria Organizzativa possibilmente ENTRO E NON OLTRE IL 19 MARZO 2026.

### MODALITÀ DI PAGAMENTO

Il pagamento delle quote di iscrizione potrà essere effettuato tramite:

- Carta di Credito Visa, Mastercard, Mestro, Moneta
- Bonifico bancario INTESTATO A:

Start Promotion Srl

BANCA: Intesa Sanpaolo Spa

IBAN: IT21X0306911310000027269163

SWIFT/BIC: BCI TIT MM

CAUSALE: Nome del Corso, Nome e Cognome del Partecipante.

---

## SEGRETERIA ORGANIZZATIVA E PROVIDER ECM



**START  
PROMOTION**

START PROMOTION SRL

Provider ECM n. 622

Via Soperga, 10 - 20127 Milano - Tel + 39 02 67071383

[info@startpromotion.it](mailto:info@startpromotion.it) [www.startpromotion.it](http://www.startpromotion.it)