



# VAM

## Corsi 2025

Ventilazione Artificiale  
Meccanica invasiva  
e non invasiva

programma

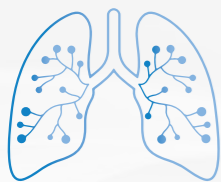
**11-12**  
**DICEMBRE**

COURTYARD BY MARRIOTT  
ROME CENTRAL PARK HOTEL  
**ROMA**

## Come Ventilare

*PERCORSI CLINICI  
DI VENTILAZIONE MECCANICA*

Chairman: **G. Conti**



## Come Ventilare

Corso focalizzato sui problemi quotidiani degli intensivisti di varia estrazione (rianimazione, medicina d'urgenza, pneumologia) nella gestione del paziente in insufficienza respiratoria. Quale supporto respiratorio usare? Quale percorso clinico seguire? Con quali accorgimenti, quali regole? Quando insistere su una scelta e quando invece passare a un'alternativa? Le migliori risposte derivano da un mix di scienza ed esperienza, in un campo in rapida evoluzione sia a livello medico che tecnologico. Le risposte al "Che fare?" si completeranno con le sessioni hands-on di "Incontro con gli Esperti", in cui i più moderni apporti scientifici assumeranno valenza pratica filtrati dall'esperienza dei docenti e dei tutor.

## Responsabili Scientifici

### M. Antonelli

Istituto di Anestesiologia e Rianimazione,  
Università Cattolica del Sacro Cuore,  
Policlinico Universitario A. Gemelli, Roma

### C. Gregoretti

UOC Terapia Intensiva  
Fondazione G.Giglio, Cefalù,  
Saint Camillus International University of Health Sciences, Roma

## Docenti

### M. Antonelli

Istituto di Anestesiologia e Rianimazione,  
Università Cattolica del Sacro Cuore,  
Policlinico Universitario A. Gemelli, Roma

### G. Conti

Istituto di Anestesiologia e Rianimazione,  
Università Cattolica del Sacro Cuore,  
Policlinico Universitario A. Gemelli, Roma

### G. Foti

Anestesia e Rianimazione  
Università Milano Bicocca  
Fondazione IRCCS S. Gerardo dei Tintori, Monza

### C. Gregoretti

UOC Terapia Intensiva  
Fondazione G.Giglio, Cefalù,  
Saint Camillus International University  
of Health Sciences, Roma

### G.A. Iotti

Già Università di Pavia,  
Già IRCCS Policlinico San Matteo, Pavia

### S. Nava

Pneumologia e Terapia Intensiva Respiratoria,  
Policlinico S. Orsola-Malpighi, Bologna  
Alma Mater Studiorum Università di Bologna

### P. Navalesi

Istituto di Anestesia e Rianimazione  
Azienda Ospedaliera di Padova  
Dipartimento di Medicina (DIMED)  
Università di Padova

### V.M. Ranieri

Dipartimento di Anestesia e Rianimazione  
Università degli Studi di Bari  
Policlinico di Bari

## Tutor

### D.L. Grieco

Istituto di Anestesiologia e Rianimazione,  
Università Cattolica del Sacro Cuore,  
Policlinico Universitario A. Gemelli, Roma

### G. Misseri

UOC Terapia Intensiva  
Fondazione G.Giglio, Cefalù

### L. Pisani

Pneumologia e Terapia Intensiva Respiratoria,  
Policlinico S. Orsola-Malpighi, Bologna  
Alma Mater Studiorum Università di Bologna

### T. Pettenuzzo

Istituto di Anestesia e Rianimazione  
Azienda Ospedaliera di Padova  
Dipartimento di Medicina (DIMED)  
Università di Padova

### E. Rezoagli

Anestesia e Rianimazione  
Università Milano Bicocca  
Fondazione IRCCS S. Gerardo dei Tintori, Monza

### T. Tonetti

Anestesia e Medicina Intensiva  
Policlinico S. Orsola-Malpighi, Bologna  
Alma Mater Studiorum Università di Bologna

11-12  
DICEMBRE

Courtyard by  
Marriott Rome  
Central Park Hotel

Roma

# Come Ventilare

PERCORSI CLINICI DI VENTILAZIONE MECCANICA

Chairman: **G. Conti**

GIOVEDÌ  
11 DICEMBRE

VENERDÌ  
12 DICEMBRE

VAM | Corsi  
2025

## PRIMA GIORNATA

08.30 Registrazione Partecipanti

### COME APPROCCIO IL PAZIENTE ACUTO?

09.00 **Come evitare l'intubazione nell'insufficienza acuta: Alto Flusso, CPAP, NIV**  
*M. Antonelli*

09.25 **Come evitare l'intubazione nel BPCO scompensato: Alto Flusso, CPAP, NIV**  
*C. Gregoretti*

09.50 **Quando NON evitare l'intubazione: attenti al Self Induced Lung Injury!**  
*G. Foti*

10.20 **Come ventilò il bambino con pARDS?**  
*G. Conti*

10.50 Coffee Break

### IL PAZIENTE INTUBATO: COME IMPOSTO LA VENTILAZIONE NEL PAZIENTE PASSIVO?

11.30 **Con PEEP trial ascendente? O discendente?**  
*V.M. Ranieri*

12.00 **Con la compliance e la curva PV**  
*G.A. Iotti*

12.30 **Con la pressione esofagea**  
*S. Nava*

13.00 Snack Lunch

14.00 **Con l'automazione**  
*G.A. Iotti*

14.30 **Con la Tomografia a Impedenza Elettrica (EIT)**  
*P. Navalesi*

15.00 **INCONTRO CON GLI ESPERTI  
Esercitazioni pratiche a rotazione  
Parte 1 - 4 Workstation**

- Interfacce per alto flusso, CPAP, NIV  
*G. Conti*
- Ventilatori, circuiti e umidificatori  
*M. Antonelli, D.L. Grieco*
- Scelta del circuito in ventilazione  
*C. Gregoretti, G. Misseri*
- Impostazione del ventilatore in invasiva  
*G. Foti, E. Rezoagli*
- Impostazione del ventilatore in NIV  
*S. Nava, L. Pisani*
- CPAP e ventilazione nel paziente chirurgico  
*V.M. Ranieri, T. Tonetti*
- Automazione avanzata  
*G.A. Iotti*
- Tomografia a Impedenza Elettrica - EIT  
*P. Navalesi, T. Pettenuzzo*

17.40 Chiusura della giornata

## SECONDA GIORNATA

### L'OSTRUZIONE ACUTA

08.30 **Asma acuto grave e bronchiolite**  
*S. Nava e G. Conti, P. Navalesi*

### IL PAZIENTE È MOLTO DIFFICILE DA VENTILARE...

09.00 **Reclutamento, pronazione et al.**  
*G.A. Iotti*

09.30 **È ora di pensare all'ECMO?**  
*G. Foti*

10.00 **Ce la posso fare con un'ECCO<sub>2</sub>R?**  
*V.M. Ranieri*

10.30 Coffee Break

### IL PAZIENTE MIGLIORA ED È IN VENTILAZIONE ASSISTITA...

11.00 **Come valuto se è sovrassistito o sottoassistito?**  
*G. Foti*

11.30 **Come valuto e controllo le asincronie**  
*G. Conti*

12.00 **NAVA**  
*P. Navalesi*

12.30 **Ridefinire l'ARDS**  
*V.M. Ranieri*

13.00 Snack Lunch

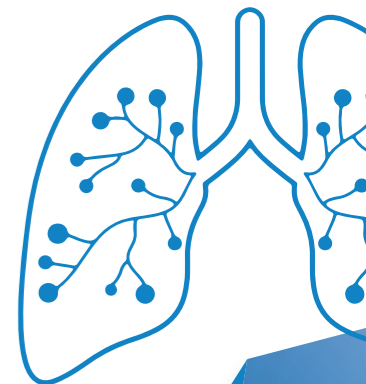
14.00 **L'arte del weaning**  
*S. Nava*

14.30 **Il weaning automatico**  
*G.A. Iotti*

15.00 **INCONTRO CON GLI ESPERTI  
Esercitazioni pratiche a rotazione  
Parte 2 - 4 Workstation**

- Interfacce per alto flusso, CPAP, NIV  
*G. Conti*
- Ventilatori, circuiti e umidificatori  
*M. Antonelli, D.L. Grieco*
- Scelta del circuito in ventilazione  
*C. Gregoretti, G. Misseri*
- Impostazione del ventilatore in invasiva  
*G. Foti, E. Rezoagli*
- Impostazione del ventilatore in NIV  
*S. Nava, L. Pisani*
- CPAP e ventilazione nel paziente chirurgico  
*V.M. Ranieri, T. Tonetti*
- Automazione avanzata  
*G.A. Iotti*
- Tomografia a Impedenza Elettrica - EIT  
*P. Navalesi, T. Pettenuzzo*

17.00 Chiusura del Corso



Programma  
Come Ventilare

# Informazioni Generali



## Come Ventilare

**Roma, 11-12 dicembre 2025**

Courtyard by Marriott Rome -

Central Park Hotel

Via G. Moscati, 7

00168 Roma

Chairman: **G. Conti**

## Quote di iscrizione

€ 580,00 Iva inclusa

€ 280,00 Iva inclusa, Specializzandi

## Iscrizione online

L'iscrizione dovrà essere effettuata online al sito **www.startpromotioneventi.it**, dove saranno fornite le istruzioni dettagliate per le procedure d'iscrizione e il pagamento.

## Termini di iscrizione

Corso a numero chiuso e prevede

**80 partecipanti**

Le iscrizioni dovranno essere effettuate online al sito

**www.startpromotioneventi.it**

entro e non oltre il:

**18 novembre**

*Al raggiungimento del numero massimo di partecipanti previsti, le iscrizioni verranno chiuse. Le iscrizioni verranno confermate in base alla data di avvenuta ricezione del pagamento ed entro i termini sopra indicati.*

## Informazioni alberghiere

Saranno fornite a richiesta contattando via email la Segreteria: **info@startpromotioneventi.it**

## Cancellazioni

In caso di rinuncia entro il:

**10 novembre**

sarà rimborsato il 50% della quota di iscrizione.

Dopo tali date, non verrà effettuato alcun rimborso.

## Modalità di pagamento

Il pagamento delle quote di iscrizione e delle prenotazioni alberghiere potrà essere effettuato tramite:

- Carta di Credito  
Visa, Mastercard, Mestro, Moneta
- Bonifico bancario intestato a  
**START PROMOTION EVENTI SRL**  
Banca: INTESA SANPAOLO Spa  
IBAN IT87M0306911310100000063431  
SWIFT/BIC BCI TIT MM

Nella causale del bonifico dovrà essere indicato:

**Nome del Corso**

**(I Fondamentali, Corso NIV, Come Ventilare)**

**Nome e Cognome del Partecipante.**

Nel caso in cui il pagamento sia relativo anche a una prenotazione alberghiera, si prega di menzionare il nome dell'albergo.

**VAMI**  
Corsi  
**2025**

Segreteria  
Organizzativa



## START PROMOTION EVENTI

Start Promotion Eventi Srl

Via Soperga, 10

20127 Milano - Italia

T +39 02 67071383

F +39 02 67072294

[info@startpromotioeventi.it](mailto:info@startpromotioeventi.it)

[www.startpromotioeventi.it](http://www.startpromotioeventi.it)