

PROGRAM

Organizing Secretariat
START PROMOTION SRL

Authorised Reseller



MILANO 2015
FEEDING THE PLANET
ENERGY FOR LIFE



26° smart
SIMPOSIO MOSTRA ANESTESIA RIANIMAZIONE E TERAPIA INTENSIVA
smart meeting anesthesia resuscitation intensive care

MILAN ITALY MiCo MILANO CONGRESSI
2015 MAY 27-29
ALA NORD



ENDORSED BY



POLICLINICO UNIVERSITARIO
A. GEMELLI



SOCIETÀ ITALIANA ANESTESIA ANALGESIA
RIANIMAZIONE E TERAPIA INTENSIVA



SOCIETÀ DI ANESTESIA E RIANIMAZIONE
NEONATALE E PEDIATRICA ITALIANA



26° SMART

SIMPOSIO MOSTRA ANESTESIA RIANIMAZIONE E TERAPIA INTENSIVA
smart meeting anesthesia resuscitation intensive care

SMART - ORGANIZING AND SCIENTIFIC COMMITTEE

M. Antonelli, A. Braschi, G. Conti,
L. Gattinoni, A. Pesenti, F. Raimondi

SMART - SCIENTIFIC ADVISORY BOARD

G. Bellani, P. Caironi, G. Citerio, E. Cohen, A. De Gasperi
A. Lucchini, J.J. Marini, P. Pelosi, M. Singer, J.L. Vincent

SMART - ORGANIZING SECRETARIAT

Start Promotion Srl

Via Mauro Macchi, 50 - 20124 Milano - Italy
Tel. +39 02 67071383 - Fax +39 02 67072294
www.startpromotion.it - E-mail: info@startpromotion.it

■ Faculty	5
■ Program	13
■ SMART Nursing	23 25
■ Program at a Glance	26
■ Technical Forum	30
■ Complementary Activities	31
■ Oral Presentations	34
■ Poster Session	40
■ Educational Courses	45
■ General Information	53
■ Scientific Exhibition	62
■ SMART Maps	63

Abbruzzese C.
Unità Operativa di Rianimazione II,
Azienda Ospedaliera San Gerardo, Monza

Adamini I.
Organizzazione e Integrazione delle
Risorse - SITRA, Fondazione IRCCS Cà
Granda Ospedale Maggiore Policlinico,
Milano

Aleandri M.
Direzione Infermieristica Tecnica
Riabilitativa Aziendale, Azienda
Ospedaliera Niguarda Cà Granda,
Milano

Alemanì S.
Unità Operativa di Rianimazione,
Presidio Ospedaliero di Legnano, A.O.
Ospedale Civile di Legnano (Milano)

Allegaert K.
Department of Neonatology,
University Hospitals Leuven (B)

Amirfarzan H.
Department of Surgical ICU, Boston VA
HealthCare System, Boston (USA)

Annane D.
Service de Réanimation Médicale,
Hôpital Raymond Poincaré, Assistance
Publique Hôpitaux de Paris, Garches (F)

Antonelli M.
Istituto di Anestesiologia e Rianimazione,
Università Cattolica del Sacro Cuore,
Policlinico A. Gemelli, Roma

Antonini V.M.
Terapia Intensiva I° Servizio Anestesia
e Rianimazione, Azienda Ospedaliero-
Universitaria di Parma

Arcadipane A.
Dipartimento di Anestesia e Rianimazione,
IRCCS ISMETT Palermo

Artigas A.
Applied Physiology, Parc Tauli University
Institute, Autonomous University of
Barcelona - Critical Care Center,
Sabadell University Hospital, Sabadell (E)

Astuto M.
Dipartimento di Anestesia e
Rianimazione, Chirurgia Pediatrica,
Azienda Ospedaliero - Universitaria
Policlinico G. Rodolico, Catania

Avalli L.
Unità Operativa di Anestesia e Terapia
Intensiva Cardio-Toraco-Vascolare,
Azienda Ospedaliera San Gerardo,
Monza

Baiocchi M.
Unità Operativa di Anestesiologia e
Rianimazione Cardiocirurgica, Azienda
Ospedaliero-Universitaria Policlinico
Sant'Orsola Malpighi, Bologna

Bambi S.
Cure Intensive per il Trauma e i Supporti
Extracorporei, Azienda Ospedaliero-
Universitaria Careggi, Firenze

Bassetti M.
Clinica di Malattie Infettive, Azienda
Ospedaliero-Universitaria Santa Maria
della Misericordia, Udine

Bear D.
Principal Critical Care Dietitian, St
Thomas' Hospital, London (UK)

Beccaria P.
Rianimazione Generale,
IRCCS Ospedale San Raffaele, Milano

Bellani G.
Dipartimento di Emergenza e Urgenza,
Terapia Intensiva Generale, Università
degli Studi di Milano Bicocca, Azienda
Ospedaliera San Gerardo, Monza

Bellelli G.
SCC Geriatria, Azienda Ospedaliera
San Gerardo, Monza

Beloucif S.
Department of Anesthesiology and
Critical Care Medicine, Avicenne
University Hospital, Bobigny (F)

Beltrami A.
Dipartimento di Scienze Mediche e
Biologiche, Università degli Studi di
Udine

Beretta L.
Unità Operativa di Anestesia e
Terapia Intensiva Neurochirurgica,
IRCCS Ospedale San Raffaele, Milano

Berra L.
Anesthesia and Critical Care,
Massachusetts General Hospital
Harvard Medical School, Boston MA (USA)

Blasi F.
Dipartimento Toraco Polmonare e
Cardiocircolatorio, Sezione Medicina
Respiratoria, Università degli Studi di
Milano, Fondazione IRCCS Cà Granda
Ospedale Maggiore Policlinico, Milano

Boccardi E.
Servizio di Neuroradiologia, Azienda
Ospedaliera Niguarda Cà Granda,
Milano

Bombino M.
Dipartimento di Emergenza e Urgenza,
Terapia Intensiva Generale, Azienda
Ospedaliera San Gerardo, Monza

Borelli M.
Servizio di Anestesia e Rianimazione,
Ospedale di Treviglio (Bergamo)

Borghi B.
Istituto Ortopedico Rizzoli,
Università degli Studi di Bologna

Borrometi F.
Struttura di Terapia del Dolore e
Cure Palliative, Azienda Ospedaliera
Santobono-Pausilipon, Napoli

Bottazzi A.
Struttura Complessa di Anestesia e
Rianimazione II, Fondazione IRCCS
Policlinico S. Matteo, Pavia

Braschi A.
Dipartimento di Scienze Clinico-
Chirurgiche Diagnostiche e Pediatriche,
Sezione di Chirurgia e Anestesiologia,
Università degli Studi di Pavia, Dipartimento
di Emergenza e Urgenza, S.C. di Anestesia
e Rianimazione I, Fondazione IRCCS
Policlinico San Matteo, Pavia

Brazzi L.
Dipartimento di Scienze Chirurgiche,
Azienda Ospedaliero-Universitaria Città
della Scienza e della Salute di Torino

Brienza N.
Istituto di Anestesia e Rianimazione,
Università degli Studi di Bari

Brochard L.
Department of Critical Care Medicine,
Saint Michael's Hospital, Faculty of
Medicine University of Toronto (CDN)

Büttner S.
Medical Clinic III, Department of
Nephrology, University Hospital
Frankfurt, Frankfurt am Main (D)

Cadringher P.

Dipartimento di Anestesia, Rianimazione ed Emergenza Urgenza, Fondazione IRCCS Cà Granda Ospedale Maggiore Policlinico, Milano

Caironi P.

Dipartimento di Fisiopatologia Medico-Chirurgica e dei Trapianti, Università degli Studi di Milano, Fondazione IRCCS Cà Granda Ospedale Maggiore Policlinico, Milano

Calderini E.

Unità Operativa di Anestesia e Rianimazione Pediatrica, Fondazione IRCCS Cà Granda Ospedale Maggiore Policlinico, Milano

Canet J.

Department of Anesthesiology and Postoperative Critical Care, Hospital Universitari Germans Trias i Pujol, Badalona, Barcelona (E)

Cannesson M.

Department of Anesthesiology and Perioperative Care, UC Irvine Medical Center, Irvine CA (USA)

Cannizzo L.

Dipartimento di Emergenza e Urgenza, Terapia Intensiva Generale, Azienda Ospedaliera San Gerardo, Monza

Capozzoli G.

Struttura Complessa di Anestesia e Rianimazione I, Ospedale di Bolzano

Cariou A.

Medical Intensive Care Unit, Cochin University Hospital, Paris (F)

Casaer M.P.

Intensive Care Department and Burn Unit, University Hospitals Leuven (B)

Caspani M.L.

Anestesia e Rianimazione I, Azienda Ospedaliero-Universitaria di Parma

Cecconi M.

Department of Anesthesia and Intensive Care, St. George's Hospital and Medical School, London (UK)

Chastre J.

Medical Intensive Care Unit, Pitié-Salpêtrière Hospital, Paris 6 University School of Medicine, Paris (F)

Chiumello D.

Dipartimento di Anestesia, Rianimazione ed Emergenza Urgenza, Fondazione IRCCS Cà Granda Ospedale Maggiore Policlinico, Milano

Citerio G.

Struttura di Anestesia e Rianimazione Neurochirurgica, Azienda Ospedaliera San Gerardo, Monza

Cohen E.

Thoracic Anesthesia, The Icahn School of Medicine, The Mount Sinai Medical Center, New York (USA)

Colombo R.

Unità Operativa di Anestesia e Rianimazione, Azienda Ospedaliera Polo Universitario Luigi Sacco, Milano

Colucci M.

Patologia Generale, Facoltà di Scienze MM.FF.NN., Università degli Studi di Bari Aldo Moro, Scienze Biomediche e Oncologia Umana (DIMO), Policlinico di Bari

Combes A.

Institut de Cardiologie, Hôpital Pitié-Salpêtrière, Université Pierre et Marie Curie, Paris (F)

Comisso I.

Clinica di Anestesia e Rianimazione, Azienda Ospedaliero-Universitaria Santa Maria della Misericordia, Udine

Conti G.

Terapia Intensiva Pediatrica, Istituto di Anestesiologia e Rianimazione, Università Cattolica del Sacro Cuore, Policlinico A. Gemelli, Roma

Copetti R.

Struttura Complessa di Pronto Soccorso - Medicina d'Urgenza PO Latisana, ASS n° 5 Bassa Friulana, Latisana (Udine)

Corcione A.

Unità Operativa Complessa di Anestesia e Terapia Intensiva Postoperatoria, Azienda Ospedaliera Monaldi, Napoli

Corso R.M.

Unità Operativa di Anestesia e Rianimazione, Ospedale G.B. Morgagni, Forlì

Cressoni M.

Dipartimento di Fisiopatologia Medico-Chirurgica e dei Trapianti, Università degli Studi di Milano, Fondazione IRCCS Cà Granda Ospedale Maggiore Policlinico, Milano

Crotti S.

Dipartimento di Anestesia, Rianimazione ed Emergenza Urgenza, Fondazione IRCCS Cà Granda Ospedale Maggiore Policlinico, Milano

D'Elia M.

Unità di Terapia Intensiva Generale, Azienda Ospedaliera Niguarda Cà Granda, Milano

De Backer D.

Department of Intensive Care, Erasme University Hospital, Brussels (B)

De Gasperi A.

Struttura Complessa di Anestesia e Rianimazione 2, Dipartimento Chirurgico Polispecialistico, Azienda Ospedaliera Niguarda Cà Granda, Milano

De Gaudio R.A.

Dipartimento di Anestesiologia e Rianimazione, Università degli Studi di Firenze, Azienda Ospedaliero-Universitaria di Careggi, Firenze

De Luca D.

Division of Pediatrics and Neonatal Critical Care, FAME Department, South Paris University Hospitals, A. Beclère Medical Center, Clamart Paris (F)

De Martin Polo A.

Ambulatorio di Chirurgia Generale ed Urologia, Ospedale di Brunico (Bolzano)

Dewatcher P.

Groupe Hospitalier de Paris-Seine Saint Denis, AP-HP & Université Paris Descartes Sorbonne Paris Cité, Paris (F)

Disma N.

Dipartimento di Anestesia Pediatrica, IRCCS Istituto G. Gaslini, Genova

Donaldson W.

Department of Anesthetics, Antrim Area Hospital, Antrim (UK)

Donati A.

Dipartimento di Scienze Biomediche e Sanità Pubblica, Università Politecnica delle Marche, Ancona

Elli S.

Dipartimento di Emergenza e Urgenza, Terapia Intensiva Generale, Azienda Ospedaliera San Gerardo, Monza

Faenza S.

Dipartimento di Discipline Chirurgiche, Rianimatorie e dei Trapianti, Università degli Studi, Azienda Ospedaliero-Universitaria Policlinico Sant'Orsola Malpighi, Bologna

Fanelli G.

Dipartimento Chirurgico Generale e Specialistico, Struttura Complessa 2 Anestesia, Rianimazione e Terapia Antalgica, Azienda Ospedaliero-Universitaria di Parma

Fanelli V.

Struttura Complessa di Anestesia e Rianimazione, Azienda Ospedaliero-Universitaria Città delle Scienze e della Salute di Torino

Foti G.

Struttura Complessa di Anestesia e Rianimazione 2, Azienda Ospedaliera A. Manzoni, Lecco

Fumagalli R.

Struttura Complessa di Anestesia e Rianimazione I, Azienda Ospedaliera Niguarda Cà Granda, Università degli Studi di Milano Bicocca, Milano

Gattinoni L.

Dipartimento di Fisiopatologia Medico-Chirurgica e dei Trapianti, Università degli Studi di Milano, Fondazione IRCCS Cà Granda Ospedale Maggiore Policlinico, Milano

Gentili A.

Rianimazione Pediatrica, Azienda Ospedaliero-Universitaria Policlinico Sant'Orsola Malpighi, Bologna

Giomarelli P.

Università degli Studi di Siena

Girardis M.

Anestesia e Rianimazione I, Azienda Ospedaliero-Universitaria di Modena, Università degli Studi di Modena e Reggio Emilia, Modena

Giusti G.D.

Unità di Terapia Intensiva, Azienda Ospedaliero-Universitaria di Perugia

Goligher E.

Department of Medicine, Division of Respiriology, University Health Network Department of Physiology, University of Toronto (CDN)

Gori A.

Divisione di Malattie Infettive, Dipartimento di Medicina Interna, Università degli Studi di Milano Bicocca, Azienda Ospedaliera San Gerardo, Monza

Gottschalk A.

Department of Anesthesiology, Intensive Care and Pain Medicine, University Hospital Muenster (D)

Grasso S.

Dipartimento di Emergenza e Trapianti d'Organo, Sezione di Anestesiologia e Rianimazione, Università degli Studi di Bari

Gregoretti C.

Dipartimento di Anestesia e Rianimazione, Azienda Ospedaliera Città della Salute e della Scienza, Torino

Grossi P.

Struttura di Anestesia Locoregionale e Terapia del Dolore, IRCCS Policlinico San Donato, San Donato Milanese

Guarracino F.

Unità Operativa di Anestesia e Rianimazione Cardiotoracica, Azienda Ospedaliero-Universitaria Pisana, Ospedale Cisanello, Pisa

Guzzetti S.

Struttura di Medicina I Orientamento Emergenza-Urgenza, Azienda Ospedaliera Polo Universitario Luigi Sacco, Milano

Iapichino G.

Dipartimento di Fisiopatologia Medico-Chirurgica e dei Trapianti, Università degli Studi di Milano, Azienda Ospedaliera San Paolo Polo Universitario, Milano

Iotti G.A.

Struttura Complessa di Anestesia e Rianimazione II, Fondazione IRCCS Policlinico San Matteo, Pavia

Ivani G.

Servizio di Anestesia e Rianimazione, Ospedale Infantile Regina Margherita, Torino

Jaber S.

Département d'Anesthésie-Réanimation B, Hôpital Saint Eloi, Centre Hospitalier Universitaire Montpellier (F)

Jacob M.

Clinic for Anesthesia and Intensive Care Medicine, St. Elisabeth Hospital, Straubing (D)

Kette F.

Direzione AREU, SOC Coordinamento Clinico del Soccorso Sanitario, Regione Lombardia, Milano

Kneyber M.C.

Division of Pediatric Intensive Care, Beatrix Children's Hospital, University Medical Center Groningen, Groningen (NL)

Laffey J.

Department of Anesthesia, St. Michael's Hospital, University of Toronto (CDN)

Landoni G.

Dipartimenti di Anestesia Cardiotoracica e Terapia Intensiva, Università Vita e Salute, IRCCS Ospedale San Raffaele, Milano

Landriscina M.

Unità Operativa di Anestesia e Rianimazione II, S.S.U.Em. 118 Elisoccorso, Azienda Ospedaliera Sant'Anna, Como

Langer M.

Dipartimento di Anestesia, Rianimazione e Cure Palliative, Struttura Complessa di Anestesia e Rianimazione, Università degli Studi di Milano, Fondazione IRCCS Istituto Nazionale dei Tumori di Milano

Langer T.

Dipartimento di Anestesia, Rianimazione ed Emergenza Urgenza, Fondazione IRCCS Cà Granda Ospedale Maggiore Policlinico, Milano

Latini R.

Dipartimento di Ricerca Cardiovascolare, IRCCS Istituto Mario Negri, Milano

Latronico N.

Dipartimento di Neuroanestesia, Università degli Studi di Brescia, Spedali Civili, Brescia

Lichtenstein D.

Service de Réanimation Médicale, Hôpital Ambroise-Paré, Boulogne-Billancourt (F)

Lissoni A.

Dipartimento di Anestesia, Rianimazione ed Emergenza Urgenza, Fondazione IRCCS Cà Granda Ospedale Maggiore Policlinico, Milano

Lombardo G.

Home Healthcare, Vitulaire Italia SpA, Milano

Lonnqvist P.A.

Pediatric Anesthesiology and Intensive Care, Department of Physiology & Pharmacology, Karolinska Institutet, Stockholm (S)

Lorini F.L.

Dipartimento di Anestesia e Rianimazione, Struttura Complessa di Anestesia e Rianimazione II, Azienda Ospedaliera Ospedali Riuniti di Bergamo

Lucchini A.

Dipartimento di Emergenza e Urgenza, Terapia Intensiva Generale, Azienda Ospedaliera San Gerardo, Monza

Magder S.

Department of Critical Care, McGill University Health Centre, Victoria Hospital, Montreal (CDN)

Magri F.

Unità Operativa Complessa di Neurologia, Fondazione IRCCS Cà Granda Ospedale Maggiore Policlinico, Milano

Maino C.

Dipartimento delle Professioni Sanitarie, Azienda Ospedaliera San Gerardo, Monza

Maisano P.

Unità Operativa di Anestesia e Rianimazione, Presidio E. Bassini, Azienda Ospedaliera Istituti Clinici di Perfezionamento, Milano

Malacarne P.

Unità Operativa di Anestesia e Rianimazione P.S., Azienda Ospedaliero-Universitaria Pisana, Pisa

Mancebo J.

Intensive Care Department, Hospital de Sant Pau, Barcelona (E)

Manici M.

2° Servizio di Anestesia, Rianimazione e Terapia Antalgica, Azienda Ospedaliero-Universitaria Ospedale Maggiore, Parma

Marenghi M.C.

Dipartimento di Anestesia, Rianimazione ed Emergenza Urgenza, Fondazione IRCCS Cà Granda Ospedale Maggiore Policlinico, Milano

Marini J.J.

Pulmonary and Critical Care Medicine, University Hospital of Minnesota, St. Paul MN (USA)

Martorano P.

Dipartimento di Emergenza, Unità Operativa di Neuroanestesia, Azienda Ospedaliero-Universitaria Ospedali Riuniti Torrette, Ancona

Mascia L.

Dipartimento di Discipline Medico Chirurgiche, Sezione di Anestesiologia e Rianimazione, Università degli Studi di Torino, Azienda Ospedaliera Universitaria Città delle Scienze e della Salute di Torino

Mauri T.

Dipartimento di Anestesia, Rianimazione ed Emergenza Urgenza, Fondazione IRCCS Cà Granda Ospedale Maggiore Policlinico, Milano

Merli G.

Unità Operativa di Anestesia e Rianimazione, Centro Cardiologico Monzino, Milano

Messeri A.

Struttura Semplice Dipartimentale di Terapia del Dolore e Cure Palliative, Azienda Ospedaliero-Universitaria Meyer, Firenze

Meyfroidt G.

Department of Intensive Care Medicine, University Hospitals Leuven (B)

Mistraletti G.

Dipartimento di Fisiopatologia Medico Chirurgica e dei Trapianti, Università degli Studi di Milano, Azienda Ospedaliera San Paolo Polo Universitario, Milano

Mitidieri A.

Unità Operativa Terapia Intensiva Coronarica (U.T.I.C.), Policlinico Universitario A. Gemelli, Università Cattolica del Sacro Cuore Roma

Mojoli F.

Dipartimento di Scienze Clinico-Chirurgiche Diagnostiche e Pediatriche, Sezione di Chirurgia e Anestesiologia, Università degli Studi di Pavia, S.C. di Anestesia e Rianimazione I, Fondazione IRCCS Policlinico San Matteo, Pavia

Molnar Z.

Department of Anaesthesiology and Intensive Therapy, Faculty of Medicine, University of Szeged (HU)

Mongodi S.

Struttura Complessa di Anestesia e Rianimazione II, Fondazione IRCCS Policlinico San Matteo, Pavia

Monnet X.

Medical Intensive Care Unit, Research Unit EA 4046, Bicetre Teaching Hospital, Paris-11 University, Le Kremlin-Bicetre, Paris (F)

Monti G.

I Servizio di Anestesia e Rianimazione, Azienda Ospedaliera Niguarda Cà Granda, Milano

Morandi A.

Dipartimento di Riabilitazione, Fondazione Teresa Camplani, Casa di Cura Ancelle della Carità, Cremona

Morelli A.

Centro di Rianimazione, Dipartimento di Scienze Anestesiologiche, Medicina Critica e Terapia del Dolore, Università La Sapienza, Roma

Nanni Costa A.

Direttore Generale del Centro Nazionale per i Trapianti, Roma

Nava S.

Pneumologia e Terapia Intensiva Respiratoria, Azienda Ospedaliero-Universitaria Policlinico Sant'Orsola-Malpighi, Università degli Studi, Bologna

Navalesi P.

Dipartimento di Medicina Traslazionale, Università del Piemonte Orientale A. Avogadro, Anestesia e Rianimazione, Ospedale Sant'Andrea, Vercelli

Oddo M.

Department of Intensive Care Medicine, Lausanne University Hospital, Faculty of Biology and Medicine, Lausanne (CH)

Ori C.

Istituto di Anestesia e Rianimazione, Università degli Studi, Azienda Ospedaliera di Padova

Pagani M.

Struttura Complessa di Anestesia e Rianimazione II, Fondazione IRCCS Policlinico S. Matteo, Pavia

Palo A.

Struttura Complessa di Anestesia e Rianimazione I, Fondazione IRCCS Policlinico San Matteo, Pavia

Pasero D.

Terapia Intensiva Cardiochirurgica, Dipartimento di Anestesiologia e Rianimazione, Azienda Ospedaliero-Universitaria Città della Salute e della Scienza, Torino

Pastorelli M.

Anestesia e Rianimazione, Ospedale E. Agnelli, Pinerolo (Torino)

Patroniti N.

Dipartimento di Emergenza e Urgenza, Terapia Intensiva Generale, Università degli Studi di Milano Bicocca, Azienda Ospedaliera San Gerardo, Monza

Payen D.

Department of Anesthesiology and Intensive Care, Lariboisière University Hospital, Paris (F)

Pea F.

Struttura Complessa di Farmacologia Clinica, Azienda Ospedaliero-Universitaria Santa Maria della Misericordia, Udine

Pellis T.

Dipartimento di Anestesia, Rianimazione e Emergenza, Azienda Ospedaliera di Pordenone

Pelosi P.

Dipartimento di Anestesia e Rianimazione, Università degli Studi di Genova, IRCCS Azienda Ospedaliero-Universitaria San Martino, Genova

Perel A.

Department of Anesthesiology and Intensive Care, Sheba Medical Center, Tel Aviv University, Tel Aviv (IL)

Pesenti A.

Dipartimento di Emergenza e Urgenza, Terapia Intensiva Generale, Università degli Studi di Milano Bicocca, Azienda Ospedaliera San Gerardo, Monza

Petrini F.

Medicina Perioperatoria, RRS, Terapia del Dolore e Area Critica, ASL 2 Lanciano-Vasto-Chieti, Università G. D'Annunzio di Chieti Pescara

Piastra M.

Unità Operativa Complessa di Terapia Intensiva Pediatrica, Università Cattolica del Sacro Cuore, Policlinico A. Gemelli, Roma

Pichard C.

Department of Endocrinology, Diabetology and Nutrition, University Hospital of Geneva (CH)

Pietrabissa A.

Struttura Complessa Chirurgia Generale 2, Dipartimento di Chirurgia, Università degli Studi di Pavia, Fondazione IRCCS Policlinico San Matteo, Pavia

Piva S.

Il Servizio di Anestesia e Rianimazione, Azienda Ospedaliera Spedali Civili, Brescia

Portella G.

Associazione Emergency ONG, Milano

Priebe H.J.

Anesthesia and Critical Care Medicine, University Hospital, Freiburg (D)

Protti A.

Dipartimento di Anestesia, Rianimazione ed Emergenza Urgenza, Fondazione IRCCS Cà Granda Ospedale Maggiore Policlinico, Milano

Quintel M.

Department of Anesthesia II, Zentrum Anaesthesiologie Rettungs- und Intensivmedizin Universität Klinikum, Goettingen (D)

Radrizzani D.

Unità Operativa di Anestesia e Rianimazione, Azienda Ospedaliera Ospedale Civile di Legnano (Milano)

Raimondi F.

Dipartimento di Anestesia e Terapia Intensiva Generale, IRCCS Istituto Clinico Humanitas, Rozzano (Milano)

Raimondi M.

AAT 118 Pavia AREU Lombardia, Fondazione IRCCS Policlinico San Matteo, Pavia

Ranieri M.

Dipartimento di Anestesia e Rianimazione, Policlinico Umberto I, Università La Sapienza, Roma

Ranucci M.

Dipartimento di Anestesia e Terapia Intensiva Cardiotoracica e Vascolare, IRCCS Policlinico San Donato, San Donato Milanese

Rasmussen L.S.

Department of Anesthesia, Centre of Head and Orthopedics, Rigshospitalet, Copenhagen University Hospital, Copenhagen (DK)

Ravasi S.

Dipartimento di Emergenza Urgenza 118, Azienda Ospedaliera Niguarda Cà Granda, Milano

Richard J.C.

Réanimation Médicale, Hôpital de la Croix-Rousse, Hospices Civils de Lyon (F)

Rimensberger P.C.

Division of Neonatology and Pediatric Intensive Care, University Hospital of Geneva (CH)

Ristagno G.

Dipartimento di Ricerca Cardiovascolare, Farmacologia Clinica Cardiovascolare, IRCCS Istituto di Ricerche Farmacologiche Mario Negri, Milano

Ronco C.

Dipartimento di Nefrologia, Diagnosi e Trapianto Renale, International Renal Research Institute (IRRI), Ospedale San Bortolo, Vicenza

Rosati R.

Unità Operativa di Chirurgia Gastroenterologica, IRCCS Ospedale San Raffaele, Milano

Rossi G.

Blocco Operatorio, Struttura Operativa. Valdichiana-Nottola-Montepulciano, USL7 Siena

Rossolini G.M.

Struttura Complessa di Microbiologia e Virologia, Azienda Ospedaliero-Universitaria Senese, Siena

Russell J.

Critical Care Medicine, St. Paul's Hospital, University of British Columbia, Vancouver BC (CDN)

Sala Blanch X.

Department of Anesthesia, Hospital Clinic, University of Barcelona (E)

Sammartino M.

Unità Operativa Complessa di Anestesia, Terapia Intensiva Postoperatoria e Terapia del Dolore, Policlinico A. Gemelli Roma

Sandroni C.

Terapia Intensiva, Università Cattolica del Sacro Cuore, Policlinico A. Gemelli, Roma

Sangalli F.

Unità Operativa di Anestesia e Terapia Intensiva Cardio-Toraco-Vascolare, Azienda Ospedaliera San Gerardo, Monza

Sanguinetti M.

Unità Operativa Complessa Analisi 2 (Virologia e Microbiologia), Università Cattolica del Sacro Cuore, Policlinico A. Gemelli, Roma

Schultz M.

Department of Intensive Care Medicine and Laboratory for Experimental Intensive Care and Anesthesiology, Academic Medical Center, University of Amsterdam (NL)

Senturk M.

Department of Anesthesiology, Istanbul Medical Faculty of Istanbul University, Istanbul (TR)

Shander A.

Department of Anesthesiology and Critical Care Medicine, Englewood Hospital and Medical Center, Englewood (USA)

Singer M.

Department of Intensive Care Medicine and Wolfson Institute of Biomedical Research, University College, London (UK)

Skrifvars M.

Department of Anesthesiology and Intensive Care Medicine, Helsinki University Hospital, Helsinki (FIN)

Slutsky A.

Division of Critical Care Medicine, St. Michael's Hospital, University of Toronto (CND)

Stocchetti N.

Dipartimento di Fisiopatologia Medico-Chirurgica e dei Trapianti, Università degli Studi di Milano, Fondazione IRCCS Cà Granda Ospedale Maggiore Policlinico, Milano

Strada G.

Associazione Emergency ONG, Milano

Taccone F.S.

Department of Intensive Care Medicine, Erasme University Hospital - ULB, Brussels (B)

Talmor D.

Department of Anesthesia and Critical Care, Beth Israel Deaconess Medical Center, Harvard Medical School, Boston MA (USA)

Tavazzi G.

Struttura Complessa di Anestesia e Rianimazione I, Fondazione IRCCS Policlinico San Matteo, Pavia

Terragni P.

Dipartimento di Scienze Chirurgiche, Università degli Studi di Torino, Azienda Ospedaliera Universitaria Città della Scienza e della Salute di Torino

Thibault R.

Nutrition Unit, Department of Endocrinology, Diabetology and Nutrition, University Hospital of Geneva (CH)

Trabucchi M.

Gruppo di Ricerca Geriatrica di Brescia, Cattedra di Neuropsicofarmacologia, Università Tor Vergata, Roma

Valenza F.

Dipartimento di Fisiopatologia Medico-Chirurgica e dei Trapianti, Università degli Studi di Milano, Fondazione IRCCS Cà Granda Ospedale Maggiore Policlinico, Milano

Van Haren F.

Intensive Care Unit, The Canberra Hospital, Canberra (AUS)

Vecchiarelli P.

Unità Operativa di Rianimazione, Ospedale Belcolle AUSL VT, Viterbo

Venti A.

Struttura Complessa di Anestesia e Rianimazione II, Fondazione IRCCS Policlinico S. Matteo, Pavia

Vesconi S.

Coordinatore Regione Lombardia per il Prelievo degli Organi e dei Tessuti, Milano

Via G.

Struttura Complessa di Anestesia e Rianimazione I, Fondazione IRCCS Policlinico San Matteo, Pavia

Viale P.

Clinica di Malattie Infettive, Università degli Studi di Bologna, Azienda Ospedaliero-Universitaria Policlinico Sant'Orsola-Malpighi, Bologna

Vincent J.L.

Department of Intensive Care, Erasme University Hospital - ULB, Brussels (B)

Vitale G.

Dipartimento di Emergenza e Urgenza, Terapia Intensiva Generale, Azienda Ospedaliera San Gerardo, Monza

Volta C.A.

Dipartimento di Scienze Chirurgiche Anestesiologiche e Radiologiche, Sezione di Anestesia e Rianimazione, Azienda Ospedaliero-Universitaria Sant'Anna, Ferrara

Wischmeyer P.

Department of Anesthesiology, University of Colorado School of Medicine, Aurora CO (USA)

Zadra N.

Unità Operativa di Anestesia e Rianimazione, Azienda Ospedaliera di Padova

Zanella A.

Dipartimento di Emergenza e Urgenza, Terapia Intensiva Generale, Azienda Ospedaliera San Gerardo, Monza

Zanierato M.

Struttura Complessa di Anestesia e Rianimazione I, Fondazione IRCCS Policlinico San Matteo, Pavia

DON'T MISS THE EXPERIENCE OF EXPO 2015 in Milan!

The largest worldwide event ever organized on the theme of food, gathering more than 140 countries exhibiting in spectacular country pavilions.

Expo 2015 will give everyone the opportunity to find out about, and taste, the world's best dishes, while discovering the best of the agri-food and gastronomic traditions of each of the exhibitor countries.

Buy your tickets directly from the SMART Organizing Secretariat Start Promotion Srl - Expo Authorised Reseller.

During the Meeting, an Expo Point will be available onsite for ticket sale and information. Come and buy your tickets at the SMART Secretariat Desk.



Il più grande evento mondiale mai organizzato sul tema dell'alimentazione, con più di 140 Paesi presenti con padiglioni spettacolari.

Expo 2015 offrirà a tutti la possibilità di conoscere e assaggiare i migliori piatti del mondo e scoprire le eccellenze della tradizione agroalimentare e gastronomica di ogni Paese.

È possibile acquistare i biglietti EXPO direttamente dalla Segreteria Organizzativa SMART Start Promotion Srl - Rivenditore Autorizzato EXPO.

Durante il Meeting, i biglietti di ingresso alla manifestazione saranno in vendita all'Expo Point presso il Desk Segreteria SMART in sede congressuale.



APP TO S.M.A.R.T

THE FREE SMART APP

FOR AN INTERACTIVE PARTICIPATION IN THE MEETING



Real time interaction between speaker and audience during the scientific sessions

Interazione in tempo reale tra i relatori e il pubblico in sala

All information at your fingertips, with direct access to Scientific Program, Faculty List, Exhibitors and more...

*Tutte le informazioni sullo schermo del vostro smartphone:
Programma Scientifico,
Faculty SMART,
Espositori e altro*



DOWNLOAD THE APP

on www.smartonweb.org
or directly on
App Store for Apple Products
Google Play for Android Products
or browse the application on
www.apptosmart.com



SCARICA L'APP

su www.smartonweb.org
o direttamente su
App Store per prodotti Apple
Google Play per prodotti Android
o consulta la App tramite browser
all'indirizzo www.apptosmart.com



26° smart

SIMPOSIO MOSTRA ANESTESIA RIANIMAZIONE E TERAPIA INTENSIVA
smart meeting anesthesia resuscitation intensive care

PROGRAM



RED HALL 1

RED HALL 2

BLUE HALL 1

BLUE HALL 2

SILVER PLENARY

YELLOW HALLS 1/2

ANESTHESIA IN ABDOMINAL LAPAROSCOPIC SURGERY

ANESTESIA IN CHIRURGIA ADDOMINALE LAPAROSCOPICA

Chairpersons: A. Corcione, H. Amirfarzan

9.00 Hemodynamics
Emodinamica
F. Raimondi

9.30 The obese patient
Il paziente obeso
F. Valenza

10.00 Ventilation
Ventilazione
G.A. Iotti

10.30 Which future for laparoscopic surgery
Quale futuro per la chirurgia laparoscopica
A. Pietrabissa

11.00 *Coffee Break and Exhibition Visit*

PROTECTIVE MECHANICAL VENTILATION DURING ANESTHESIA IS A MUST! Part 1
LA VENTILAZIONE PROTETTIVA DURANTE ANESTESIA È UN MUST! Parte 1

Chairpersons: G.A. Iotti, J.J. Marini

11.30 Update on rapid sequence induction and obstetric anesthesia
Update su induzione a sequenza rapida e anestesia ostetrica
P. Dewatcher

12.00 How are patients ventilated during anesthesia: the LAS VEGAS study
Come sono ventilati i pazienti durante anestesia: lo studio LAS VEGAS
M. Schultz

12.30 I like low tidal volume
Basso volume corrente: mi piace
P. Pelosi

13.00 I don't like low tidal volume
Basso volume corrente: non mi piace
E. Cohen

13.30 *Lunch*

NEW SYNDROMES IN THE ICU
NUOVE SINDROMI IN RIANIMAZIONE

Chairpersons: G. Foti, M. Quintel

11.30 Paroxysmal sympathetic hyperactivity after acute brain injury
Iperattività simpatica parossistica dopo danno cerebrale acuto
G. Meyfroidt

12.00 The ICU-acquired weakness syndrome
La debolezza acquisita in terapia intensiva
N. Latronico

12.30 Septic encephalopathy
Encefalopatia settica
F.S. Taccone

13.00 *Lunch*

STEM CELLS IN CRITICAL CARE
CELLULE STAMINALI IN TERAPIA INTENSIVA

Chairpersons: D. Payen, F. Valenza

11.30 In ARDS
Nell'ARDS
J. Laffey

12.00 In cardiac failure
Nell'insufficienza cardiaca
A. Beltrami

12.30 In neurology
In neurologia
F. Magri

13.00 *Lunch*

EXTRACORPOREAL CO₂ REMOVAL: PATHOPHYSIOLOGY, INDICATIONS, FUTURE PERSPECTIVES

RIMOZIONE EXTRACORPOREA DI CO₂: FISIOPATOLOGIA, INDICAZIONI, PROSPETTIVE FUTURE

Chairpersons: J.J. Marini, M. Quintel

10.00 ECCO₂R clinical applications
Applicazioni cliniche dell'ECCO₂R
V. Fanelli

10.30 ECCO₂R: beyond blood flow limits
ECCO₂R: oltre i limiti del flusso sanguigno
A. Zanella

11.00 *Coffee Break and Exhibition Visit*

COGNITIVE DECLINE
DECLINO COGNITIVO

Chairpersons: G. Conti, C. Ori

11.30 Post sepsis
Post sepsi
D. Annane

12.00 Post general anesthesia in the elderly patient
Post anestesia generale nel paziente anziano
G. Fanelli

12.30 In cardiac surgery
In cardiocirurgia
H. Amirfarzan

13.00 *Lunch*

MECHANICAL VENTILATION: WHAT'S NEW?

VENTILAZIONE MECCANICA: COSA C'È DI NUOVO?

Chairpersons: A. Braschi, M. Ranieri

9.00 Ultrasound guided mechanical ventilation
Ventilazione meccanica ecoguidata
F. Mojoli

9.30 Weaning the cardiac patient from mechanical ventilation
Svezzamento del paziente cardiaco dalla ventilazione meccanica
X. Monnet

10.00 Tailoring assisted breathing to patient's need
Come adattare la ventilazione assistita alle esigenze del paziente
A. Pesenti

10.30 Synchrony and asynchrony in assisted ventilation
Sincronia e asincronia in ventilazione assistita
L. Brochard

11.00 *Coffee Break and Exhibition Visit*

ULTRASOUNDS IN THE CRITICAL PATIENT
ULTRASUONI NEL PAZIENTE CRITICO

Chairpersons: A. Braschi, G. Via

11.30 Lung, abdomen, heart: the essential in ICU
Polmone, addome, cuore: l'essenziale in terapia intensiva
D. Lichtenstein

12.00 Ultrasounds in septic shock
Ultrasuoni nello shock settico
G. Via

12.30 Perioperative hemodynamic management: is echocardiography the right tool?
Gestione emodinamica perioperatoria: l'ecocardiografia è lo strumento giusto?
F. Guarracino

13.00 *Lunch*

NEUROINTENSIVE CARE: HOW TO TREAT, FOR HOW LONG AND WHEN TO STOP

NEURORIANIMAZIONE: COME TRATTARE, PER QUANTO TEMPO E QUANDO FERMARSI

Chairpersons: N. Latronico, M. Oddo

9.00 Intracranial hypertension
L'ipertensione endocranica
N. Stocchetti

9.30 Refractory status epilepticus
Lo stato epilettico refrattario
M. Oddo

10.00 Cerebral vasospasm
Il vasospasmo cerebrale
G. Citerio

10.30 High blood pressure after acute brain injury
L'ipertensione arteriosa dopo danno cerebrale acuto
F.S. Taccone

11.00 *Coffee Break and Exhibition Visit*

WHAT'S NEW IN NEUROINTENSIVE CARE? COSA C'È DI NUOVO IN NEURORIANIMAZIONE?

Chairpersons: L. Beretta, N. Stocchetti

11.30 Ischemic stroke
Ictus ischemico
G. Citerio

12.00 Hemorrhagic stroke
Ictus emorragico
N. Stocchetti

12.30 EEG monitoring and analysis: applications and advances
Applicazioni e progressi nel monitoraggio ed analisi dell'EEG
P. Martorano

13.00 Traumatic brain injury
Trauma cranico
G. Meyfroidt

13.30 *Lunch*

RED HALL 1

13.10 - 15.10

LUNCH SESSION

IMPORTANCE OF ESOPHAGEAL PRESSURE MONITORING IN THE ICU

IMPORTANZA DEL MONITORAGGIO DELLA PRESSIONE ESOFAGEA IN TERAPIA INTENSIVA
Educational grant from SEDA, SIDAM

Chairpersons: L. Gattinoni, A. Pesenti

Technical aspects of esophageal pressure measurement

Aspetti tecnici della misurazione della pressione esofagea
F. Mojoli

Ventilation guided by transpulmonary pressure

Ventilazione guidata dalla pressione traspolmonare
D. Talmor

Role of esophageal pressure in assisted breathing

Ruolo della pressione esofagea in ventilazione assistita
J. Mancebo

Meaning of transpulmonary pressure in assisted vs. controlled breathing

Significato della pressione traspolmonare in ventilazione assistita e in ventilazione controllata
G. Bellani

THORACIC ANESTHESIA

ANESTESIA TORACICA

Chairpersons: E. Cohen, F. Sangalli

15.30 Management of one-lung ventilation

Gestione della ventilazione monopolmonare
M. Senturk

16.00 Lung ultrasound for helping in guiding fluid therapy during surgery: the FALLS-protocol

Ecografia polmonare come guida alla terapia con fluidi in chirurgia: il FALLS-protocol
D. Lichtenstein

16.30 Bronchoscopic management of COPD

Gestione broncoscopica della BPCO
E. Cohen

17.00 Perioperative management of esophagectomy

Gestione perioperatoria dell'esofagectomia
R. Rosati

RED HALL 2

PROTECTIVE MECHANICAL VENTILATION DURING ANESTHESIA IS A MUST! Part 2

LA VENTILAZIONE PROTETTIVA DURANTE ANESTESIA È UN MUST! Parte 2

Chairpersons: S. Jaber, M. Schultz

15.30 How to predict postoperative pulmonary complications

Come prevedere complicanze polmonari postoperatorie
J. Canet

16.00 I like higher PEEP and recruitment

PEEP alta e reclutamento: mi piace
S. Jaber

16.30 I don't like higher PEEP and recruitment

PEEP alta e reclutamento: non mi piace
P. Pelosi

17.00 Lung protective ventilation during one-lung ventilation

La ventilazione protettiva nella one-lung ventilation
F. Valenza

BLUE HALL 1

13.10 - 15.10

LUNCH SESSION

DEXMEDETOMIDINE: BETWEEN DREAM AND REALITY

DEXMEDETOMIDINA: TRA SOGNO E REALTÀ

Educational grant from ORION PHARMA

Chairpersons: R. Fumagalli, N. Latronico

Light sedation

Sedazione leggera
G. Foti, F.L. Lorini

How, where and when to use dexmedetomidine

Come, dove e quando usare la dexmedetomidina
M. Baiocchi, F. Sangalli

Dexmedetomidine and patient-ventilator interaction

Dexmedetomidina e l'interazione paziente-ventilatore
G. Conti

ICU, NOT ONLY TECHNIQUE

ICU, NON SOLO TECNICA

Chairperson: L. Gattinoni

15.30 Evidence-based medicine and philosophy of science

Medicina basata sull'evidenza e filosofia della scienza
P. Giomarelli

16.00 Are there any remaining contraindications to anesthesia? The ethics of risk

Ci sono ancora controindicazioni all'anestesia? L'etica del rischio
S. Beloucif

THERAPEUTIC HYPOTHERMIA

L'IPOTERMIA TERAPEUTICA

Chairpersons: F. Kette, G. Ristagno

16.30 Body temperature: why are we (homeothermic) animals?

Temperatura corporea: perché siamo animali (omeotermi)?
S. Magder

17.00 Cardiac arrest

Arresto cardiaco
M. Oddo

17.30 Brain injury

Danno cerebrale
N. Stocchetti

BLUE HALL 2

ORGAN DONATION AND TRANSPLANT: OVERCOMING THE LIMIT

DONAZIONE E TRAPIANTO D'ORGANO: SUPERARE IL LIMITE

Chairpersons: S. Faenza, M. Zanierato

15.30 Organ donation in the Italian ICUs: an improvable process

La donazione nelle rianimazioni italiane: un processo migliorabile
A. Nanni Costa

16.00 Non-heart-beating lung donor

Il donatore di polmone a cuore fermo
G. Citerio

16.30 Lung reconditioning today

Il ricondizionamento polmonare oggi
F. Valenza

17.00 Donors on extracorporeal circulation

Il donatore in circolazione extracorporea
L. Avalli

17.30 Improving quality and safety: the Lombardy experience

Migliorare qualità e sicurezza: l'esperienza lombarda
S. Vesconi

SILVER PLENARY

EXTRACORPOREAL RESPIRATORY SUPPORT

SUPPORTO RESPIRATORIO EXTRACORPOREO

Chairpersons: G.A. Iotti, A. Pesenti

15.30 Extracorporeal membrane oxygenation (ECMO): state of the art

Ossigenazione extracorporea a membrana (ECMO): stato dell'arte
M. Quintel

16.00 ECMO on helicopter

ECMO in elicottero
A. Arcadipane

16.30 Extracorporeal respiratory support in severe COPD patients

Supporto respiratorio extracorporeo nei pazienti con BPCO grave
S. Nava

17.00 Extracorporeal respiratory assistance as a bridge to lung transplant

Assistenza respiratoria extracorporea come bridge al trapianto di polmone
S. Crotti

17.30 Ultraprotective ventilation in ARDS patients

Ventilazione ultra-protettiva nei pazienti con ARDS
M. Ranieri

YELLOW HALLS 1/2

TREATMENT OF CEREBRAL VASOSPASM

TRATTAMENTO DEL VASOSPASMO CEREBRALE

Chairpersons: L. Mascia, F.S. Taccone

15.30 How to detect it

Come identificarlo
L. Mascia

16.00 Vasoactive drugs

Farmaci vasoattivi
N. Stocchetti

16.30 Inotropes

Inotropi
F.S. Taccone

17.00 Fluids

Fluidi
G. Meyfroidt

17.30 When to move to the angiography room and why

Quando andare in angiografia e perché
E. Boccardi

RED HALL 1

- THE DIFFICULT AIRWAY**
VIE AEREE DIFFICILI
Chairpersons: F. Petrini, M. Raimondi
- 9.00 SAD (subglottic airway devices): a practical and clinical overview of use and applications
SAD (dispositivi sottoglottici per la gestione delle vie aeree): una panoramica sull'uso e le applicazioni nella pratica clinica
W. Donaldson
- 9.30 Airway management: which strategies
La gestione delle vie aeree: quali strategie
R.M. Corso
- 10.00 How and why do airway management complications occur in the ICU?
Come e perché si deve migliorare la gestione delle vie aeree in terapia intensiva?
G. Merli
- 10.30 How to implement new airway knowledge into airway curricula and clinical practice?
Come migliorare conoscenze e competenze sulla gestione delle vie aeree nella quotidianità clinica?
F. Petrini
- 11.00 *Coffee Break and Exhibition Visit*
- SUPPORTING THE FAILING HEART IN CRITICAL CARE: HOW THE ULTRASOUND CAN DRIVE THE THERAPY**
SOSTENERE IL CUORE SCOMPENSATO IN TERAPIA INTENSIVA: COME GLI ULTRASUONI POSSONO GUIDARE LA TERAPIA
Chairpersons: F. Guarracino, M. Ranucci
- 12.00 Optimizing systo-diastolic function and cardiac output: it's a matter of time!
Ottimizzare la funzione sisto-diastolica e la portata cardiaca: è una questione di tempo!
G. Tavazzi
- 12.30 Moving toward the mechanical support: from IABP to VAD
Verso il supporto meccanico: dal contropulsatore aortico al dispositivo di assistenza ventricolare
A. Combes
- 13.00 *Lunch*

RED HALL 2

- IMPACT OF MAJOR COMORBIDITIES IN ANESTHESIA**
IMPATTO DELLE COMORBILITÀ IMPORTANTI IN ANESTESIA
Chairpersons: R. De Gaudio, L.S. Rasmussen
- 9.00 Age (senectus ipse morbus)
Età (senectus ipse morbus)
L.S. Rasmussen
- 9.30 Impact of diabetes
Impatto del diabete
A. Gottschalk
- 10.00 Hypertension
Ipertensione
H.J. Priebe
- 10.30 COPD and asthma
BPCO e asma
S. Jaber
- 11.00 *Coffee Break and Exhibition Visit*
- STEROIDS**
STERIODI
Chairpersons: P. Caironi, J. Russell
- 12.00 ARDS: what did we learn from recent RCTs?
ARDS: che cosa abbiamo imparato dagli ultimi trial controllati randomizzati?
M. Antonelli
- 12.30 Sepsis and septic shock: what did we learn from recent RCTs?
Sepsi e shock settico: che cosa abbiamo imparato dagli ultimi trial controllati randomizzati?
D. Annane
- 13.00 *Lunch*

BLUE HALL 1

- NUTRITION IN CRITICAL CARE**
NUTRIZIONE IN TERAPIA INTENSIVA
Chairpersons: G. Iapichino, C. Pichard
- 9.00 Enteral vs. parenteral nutrition
Nutrizione enterale e parenterale
D. Radrizzani
- 9.30 The CALORIES study
Lo studio CALORIES
D. Bear
- 10.00 Protein intake: how much do we need and why?
Intake proteico: quanto ne serve e perché?
P. Wischmeyer
- 10.30 Energy, protein and outcome in critically ill patients
Energia, proteine e outcome nel paziente critico
P. Vecchiarelli
- 11.00 Lipids: do we need any?
Lipidi: ne abbiamo bisogno?
M.P. Casar
- 11.30 *Coffee Break and Exhibition Visit*
- Chairpersons: D. Radrizzani, P. Wischmeyer
- 12.00 The future of parenteral nutrition in critical care
Il futuro della nutrizione parenterale in terapia intensiva
C. Pichard
- 12.30 Nutrition monitoring
Monitoraggio della nutrizione
R. Thibault
- 13.00 *Lunch*

BLUE HALL 2

- BLEEDING AND TRANSFUSION**
EMORRAGIA E TRASFUSIONE
Chairpersons: L. Berra, D. De Backer
- 9.00 Old blood vs. new blood
Sangue vecchio e sangue nuovo
L. Berra
- 9.30 Erythropoietin and transfusion in the trauma patient
Eritropoietina e trasfusione nel traumatizzato
F.S. Taccone
- 10.00 New paradigms in the ICU: fluid optimization and Patient Blood Management
Nuovi modelli in terapia intensiva: ottimizzazione dei fluidi e Patient Blood Management
A. Shander
- 10.30 Red cells and transfusion in ICU patients
Eritrociti e trasfusione nei pazienti in terapia intensiva
J.L. Vincent
- 11.00 Noninvasive monitoring of oxygen delivery in acutely ill patients: new frontiers
Monitoraggio non invasivo del trasporto di ossigeno nei pazienti acuti: nuove frontiere
A. Perel
- 11.30 *Coffee Break and Exhibition Visit*
- EMERGING THERAPEUTIC STRATEGIES OF SEPTIC SHOCK: PRESENT AND FUTURE**
STRATEGIE TERAPEUTICHE EMERGENTI PER LO SHOCK SETTICO: PRESENTE E FUTURO
Educational grant from ESTOR
Chairpersons: A. Artigas, C. Ronco
- 12.00 Effectiveness and outcomes of current practice
Efficacia ed outcome della pratica corrente
A. Artigas
- 12.15 Controversies in targeting the immune response
Controversie nell'approccio alla risposta immunitaria
D. Payen
- 12.30 Beyond conventional approaches to patient care
Oltre gli approcci convenzionali alla cura del paziente
M. Antonelli
- 12.45 Discussion
Discussione
- 13.00 *Lunch*

SILVER PLENARY

- NOVEL THERAPIES FOR SEPSIS AND SEPTIC SHOCK**
TERAPIE INNOVATIVE PER LA SEPSI E LO SHOCK SETTICO
Chairpersons: J. Laffey, A. Pesenti
- 9.00 A new approach to treatment of severe viral disease: plasma affinity removal of virus
Un nuovo approccio al trattamento della malattia virale grave: rimozione del virus dal plasma per affinità
S. Büttner
- 9.30 ECMO in septic shock
ECMO nello shock settico
A. Combes
- 10.00 A novel hemoadsorption device for cytokine removal as adjuvant therapy in severe sepsis and septic shock
Un nuovo dispositivo di emoadsorbimento per la rimozione delle citochine come terapia adiuvante nella sepsi grave e nello shock settico
Z. Molnar
- 10.30 Early therapy with IgM-enriched polyclonal immunoglobulin in patients with septic shock
Terapia precoce con immunoglobulina policlonale IgM-arricchita nei pazienti con shock settico
M. Girardis
- 11.00 *Coffee Break and Exhibition Visit*
- SPONTANEOUS BREATHING: THE ULTIMATE LUNG PROTECTION?**
RESPIRAZIONE SPONTANEA: LA FORMA PIÙ AVANZATA DI PROTEZIONE POLMONARE?
Educational grant from FISHER & PAYKEL, DRAEGER
Chairpersons: F. Mojoli, A. Slutsky
- 12.00 Pressure and volume during spontaneous breathing: do they matter? How to measure them in the non-intubated patient?
Pressione e volume in respirazione spontanea: sono importanti? Come misurarli nel paziente non intubato?
L. Brochard
- 12.20 Spontaneous breathing and hemodynamics: happy together?
Respirazione spontanea ed emodinamica: un buon sodalizio?
S. Magder
- 12.40 Original methods to promote spontaneous breathing: high flow nasal cannula
Metodi originali per promuovere la respirazione spontanea: le nasocannule ad alto flusso
T. Mauri
- 13.00 *Lunch*

YELLOW HALLS 1/2

- ELECTROLYTES AND FLUIDS**
ELETTROLITI E FLUIDI
Chairpersons: A. De Gasperi, M. Jacob
- 9.00 Physiology of fluid distribution
Fisiologia della distribuzione dei fluidi
S. Magder
- 9.30 Where the infused electrolytes go
Dove vanno gli elettroliti infusi
L. Gattinoni
- 10.00 The importance of the endothelial glycocalyx
L'importanza del glicocalice endoteliale
M. Jacob
- 10.30 Problems with electrolyte solutions
Problemi con le soluzioni elettrolitiche
P. Caironi
- 11.00 *Coffee Break and Exhibition Visit*
- EMERGENCY 2015**
Chairpersons: M. Langer, A. Pesenti
- 12.00 Ebola epidemic: the approach of EMERGENCY
L'epidemia di Ebola: l'approccio di EMERGENCY
G. Strada
- 12.30 Treatment of the patient with EVD. Role of intensive care
Trattamento del paziente con EVD. Ruolo della terapia intensiva
G. Portella
- 13.00 *Lunch*

RED HALL 1

13.10 - 15.10

LUNCH SESSION

NEW LESSONS FROM THE ALBIOS TRIAL

NOVITÀ DALLO STUDIO ALBIOS

Educational grant from BAXTER, CSL BEHRING, GRIFOLS, KEDRION BIOPHARMA

Chairpersons: L. Gattinoni, J. Russell

Albumin and infections

Albumina e infezioni

P. Caironi

Fibrinolytic changes in severe sepsis

Alterazioni fibrinolitiche nella sepsi grave

M. Colucci

Circulating cardiac biomarkers in severe sepsis

Marcatori cardiaci circolanti durante sepsi grave

R. Latini

Why to use albumin in severe septic shock

Perché usare l'albumina nello shock settico grave

L. Gattinoni

FLUID MANAGEMENT

GESTIONE DEI FLUIDI

Chairpersons: A. Braschi, M. Jacob

15.30 Fluid compartment:

back to physiology

Comparto dei fluidi:

ripartiamo dalla fisiologia

M. Jacob

15.50 Maintenance vs. resuscitation

Mantenimento vs. rianimazione

X. Monnet

16.10 In anesthesia

In anestesia

H.J. Priebe

16.30 How to best guide fluid management and the role of noninvasive assessment of fluid responsiveness

Management dei fluidi in area critica:

somministrazione e valutazione

non invasiva

M. Cannesson

16.50 Sepsis and septic shock

Sepsi e shock settico

J. Russell

17.10 Perioperative

Nel perioperatorio

M. Cecconi

RED HALL 2

SEPSIS AND SEPTIC SHOCK

SEPSI E SHOCK SETTICO

Chairpersons: M. Antonelli, M. Singer

15.30 Severe sepsis and septic shock.

Same definitions for different patients

Sepsi gravi e shock settico. Identiche

definizioni selezionano differenti

pazienti

M. Ranieri

16.00 The new sepsis definition:

what's new?

La nuova definizione di sepsi:

quali novità?

M. Singer

16.30 How to improve microcirculation in sepsis

Come migliorare il microcircolo

nella sepsi

D. De Backer

17.00 Which fluids in sepsis?

Quali fluidi nella sepsi?

F. Van Haren

17.30 Hypercapnia and sepsis: benefit or harm?

Ipercapnia e sepsi: vantaggio

o svantaggio?

J. Laffey

BLUE HALL 1

13.10 - 15.10

LUNCH SESSION

SUSTAINABLE NUTRITION IN THE CRITICALLY ILL

NUTRIZIONE SOSTENIBILE NEL PAZIENTE

CRITICO

Chairpersons: L. Beretta, A. Pesenti

The importance of nutrition on outcome in the ICU and beyond

L'importanza della nutrizione per l'outcome

in terapia intensiva e nelle fasi successive

P. Wischmeyer

Energy requirement and nutrition in the ICU

Fabbisogno energetico e nutrizione

in terapia intensiva

C. Pichard

The direct visualization advantage in enteral feeding tube placement

Il vantaggio della visualizzazione diretta

nel posizionamento del sondino enterale

L. Beretta

Interaction with the audience

Interazione con il pubblico

REGIONAL ANESTHESIA AND ORTHOPEDIC SURGERY

ANESTESIA LOCOREGIONALE E CHIRURGIA

ORTOPEDICA

Chairpersons: B. Borghi, L.S. Rasmussen

15.30 Neurological complications of regional anesthesia or surgery: prevention and treatment

Complicanze neurologiche

dell'anestesia regionale o

dell'intervento chirurgico:

prevenzione e terapia

B. Borghi

16.00 Innervation of the knee and common nerve blocks

Innervazione del ginocchio e blocchi

nervosi comunemente utilizzati

X. Sala Blanch

16.30 How to improve my success rate in peripheral nerve blockade

Come migliorare la percentuale di

successo nei blocchi nervosi periferici

P. Grossi

17.00 Perioperative transfusion threshold and ambulation after hip revision surgery

Soglia trasfusionale perioperatoria e

deambulazione dopo chirurgia di

revisione dell'anca

L.S. Rasmussen

BLUE HALL 2

BACTERIAL INFECTION IN THE ICU

INFEZIONE BATTERICA IN TERAPIA INTENSIVA

Chairpersons: F. Blasi, J. Chastre

15.00 Antibiotic resistance:

what's the answer?

Antibiotico-resistenza:

quale è la risposta?

M. Singer

15.30 Microbiome: an unrecognized guest

Il microbioma: ospite non riconosciuto

P. Wischmeyer

16.00 HAP: new antibiotics for multidrug-resistant pathogens

HAP: nuovi antibiotici per

patogeni multiresistenti

F. Blasi

16.30 Antibiotic stewardship

La stewardship per gli antibiotici

J. Chastre

17.00 Clinical management of patients with complicated intra-abdominal infections (cIAI) in the ICU

La gestione clinica del paziente

con infezioni intra-addominali

complicate (cIAI) in terapia intensiva

A. De Gasperi

17.30 Antibiotic therapy: where is it going?

Dove va l'antibioticoterapia?

A. Gori

SILVER PLENARY

ARDS

ARDS

Chairpersons: L. Gattinoni, D. Talmor

15.30 An overview of acute respiratory failure and ARDS: the LUNG-SAFE study

Una visione globale di insufficienza

respiratoria acuta e ARDS:

lo studio LUNG-SAFE

G. Bellani

16.00 Influenza and ARDS

Influenza e ARDS

D. Annane

16.30 Lung volumes and "safe" mechanical ventilation

Volumi polmonari e ventilazione

meccanica "sicura"

A. Protti

17.00 Spontaneous breathing and ARDS

Respiro spontaneo e ARDS

A. Pesenti

17.30 Driving pressure: the magic number?

Driving pressure: il numero magico?

A. Slutsky



RED HALL 1

LUNG PROTECTIVE VENTILATION
VENTILAZIONE PROTETTIVA POLMONARE

Chairpersons: A. Slutsky, D. Talmor

- 9.00 Role of TV
Ruolo del volume corrente
J.J. Marini
- 9.30 Role of frequency
Ruolo della frequenza
M. Cressoni
- 10.00 Role of lung perfusion
Ruolo della perfusione polmonare
M. Quintel
- 10.30 PEEP
PEEP
E. Goligher
- 11.00 *Coffee Break and Exhibition Visit*

- Chairpersons: J.J. Marini, M. Ranieri
- 11.30 How is lung protective ventilation implemented in real life?
Lessons from the LUNG-SAFE study
Come si applica la ventilazione protettiva polmonare nella vita reale? Lezioni dallo studio LUNG-SAFE
J. Laffey
- 12.00 Mechanical ventilation in ARDS: a RV protective approach
Ventilazione meccanica nell'ARDS: un approccio protettivo per il ventricolo destro
G. Tavazzi
- 12.30 Prone position
Posizione prona
L. Gattinoni
- 13.00 *Lunch*

RED HALL 2

INTRA-ABDOMINAL CANDIDIASIS AND CANDIDA PERITONITIS: HOW TO TREAT IT AND WHEN SHOULD WE PREDICT IT
CANDIDIASI INTRA-ADDOMINALE E PERITONITE DA CANDIDA: COSA FARE QUANDO C'È E QUANDO SERVE PREVEDERLA

Chairpersons: A. De Gasperi, P. Viale

- 9.00 Let's speak the same language: epidemiology, size of the problem, definitions
Epidemiologia, dimensioni del problema, definizioni (per parlare tutti della stessa cosa)
A. De Gasperi
- 9.25 Diagnosis of invasive candidiasis: which tools, what to ask to the lab, how to read results
La diagnostica della candidiasi invasiva: cosa c'è, cosa chiedere al laboratorio, come leggere i risultati
M. Sanguinetti
- 9.50 Antifungal drugs and pharmacokinetics: we can provide a better care if we know how and where they act
Farmaci antifungini e farmacocinetica: curiamo meglio se sappiamo come e dove vanno
F. Pea
- 10.15 Treatment of intra-abdominal candidiasis: how, which drugs and why
La terapia della candidiasi intra-addominale: come, cosa, perché
P. Viale
- 10.40 Postoperative peritonitis/secondary nosocomial peritonitis: when should we consider an antifungal drug, which one and why
Peritonite postoperatoria/peritonite secondaria nosocomiale: quando pensiamo all'antifungino, quale e perché
A. De Gasperi, F. Pea, M. Sanguinetti, P. Viale
- 11.00 *Coffee Break and Exhibition Visit*

HEMODYNAMICS IN SEPSIS
EMODINAMICA NELLA SEPSI

Chairpersons: M. Antonelli, M. Singer

- 11.30 A unifying theory on sepsis-induced acute kidney failure
Una teoria unificante sulla insufficienza renale acuta indotta dalla sepsi
D. Payen
- 11.50 Specificity of hemodynamic monitoring in sepsis
Monitoraggio emodinamico nella sepsi: specificità
M. Girardis
- 12.10 A revisit of inotropes and vasopressors in sepsis
Una rivisitazione di inotropi e vasopressori nella sepsi
D. De Backer
- 12.30 EGDT: still surviving?
Che cosa sopravvive dell'EGDT?
M. Antonelli
- 13.00 *Lunch*

BLUE HALL 1

EMERGENCY I
EMERGENZA I

Chairpersons: L. Brochard, F. Kette

- 9.00 Is there still a role for adrenaline and hypothermia in cardiac arrest?
Adrenalina e ipotermia: hanno ancora un ruolo nell'arresto cardiaco?
H.J. Priebe
- 9.30 Ventilation and cardiopulmonary resuscitation: from concept to clinical perspectives
Ventilazione e rianimazione cardiopolmonare: dal concetto alle prospettive cliniche
J.C. Richard
- 10.00 Extracorporeal CPR
CPR extracorporea
L. Avalli
- 10.30 Targeted temperature management in cardiac arrest
Gestione del target di temperatura nell'arresto cardiaco
T. Pellis
- 11.00 *Coffee Break and Exhibition Visit*

EMERGENCY II
EMERGENZA II

Chairpersons: M. Landriscina, F. Raimondi

- 11.30 Cardiac arrest and systemic inflammation
Arresto cardiaco e infiammazione sistemica
G. Ristagno
- 12.00 Chest compression: manual or mechanical, that is the problem...
Compressione toracica: manuale o meccanica, questo è il problema...
M. Raimondi
- 12.30 Prognostication post-cardiac arrest, when and how?
La prognosi post-arresto cardiaco, quando e come?
C. Sandroni
- 13.00 *Lunch*

BLUE HALL 2

PEDIATRIC ARDS : WHAT'S NEW
ARDS PEDIATRICA: COSA C'È DI NUOVO

Chairpersons: G. Conti, D. De Luca

- 9.00 Different definitions of pediatric ARDS
Definizioni diverse di ARDS pediatrica
M.C. Kneyber
- 9.30 In search of the biomarker: the right target and the magic bullet?
Alla ricerca del biomarker: bersaglio giusto e proiettile magico?
D. De Luca
- 10.00 Different ventilatory strategies for pediatric ARDS. Do they change anything?
Strategie di ventilazione diverse per l'ARDS pediatrica. Fanno la differenza?
P.C. Rimensberger
- 10.30 Role of HFOV in pediatric ARDS
Ruolo della HFOV nell'ARDS pediatrica
M. Piastra
- 11.00 *Coffee Break and Exhibition Visit*

PEDIATRIC PAIN
DOLORE PEDIATRICO

Chairpersons: F. Borrometi, G. Ivani

- 11.30 Neuropathic pain
Il dolore neuropatico
A. Messeri
- 12.00 Everything you always wanted to know about paracetamol (but were afraid to ask)
Tutto quello che avresti sempre voluto sapere sul paracetamolo (ma non hai mai osato chiedere)
K. Allegaert
- 12.30 Pediatric pain management: best pediatric papers of 2014
Gestione del dolore pediatrico: le migliori pubblicazioni del 2014 in campo pediatrico
P.A. Lonnqvist
- 13.00 *Lunch*

YELLOW HALLS 1/2/3

SMART NURSING

ECOGRAFIA E NURSING

Chairpersons: M. D'Elia, G.D. Giusti

- 9.30 Basi ecografiche per l'infermiere
S. Mongodi
- 10.00 Ecografo ed infermieristica in terapia intensiva
M. D'Elia
- 10.30 Ecografo e accessi vascolari
A. Mitidieri
- 11.00 *Coffee Break and Exhibition Visit*

NURSING SENSITIVE OUTCOMES

Chairpersons: M. Aleandri, A. Lucchini

- 11.30 Nursing sensitive outcomes in terapia intensiva
M. Manici
- 12.00 Lesioni da pressione in terapia intensiva: update 2015
C. Maino
- 12.30 L'estubazione accidentale
S. Bambi
- 13.00 *Lunch*

FRIDAY, MAY 29 2015

OFFICIAL LANGUAGE FOR SMART NURSING:
ITALIAN ONLY NO TRANSLATION PROVIDED



RED HALL 2

ALTERATIONS OF ACID BASE EQUILIBRIUM
ALTERAZIONI DELL'EQUILIBRIO ACIDO BASE

Chairpersons: S. Magder, S. Vesconi

- 15.30 Strong ion difference and base excess: where is the difference?
Differenza di ioni forti e base excess: dov'è la differenza?
L. Gattinoni
- 16.00 Selective chloride removal in acidosis
Elettrodialisi per il controllo del cloro
A. Pesenti
- 16.30 The role of the kidney
Il ruolo del rene
P. Caironi
- 17.00 The role of the cerebrospinal fluid
Il ruolo del liquido cerebrospinale
T. Langer

BLUE HALL 1

13.10 - 15.10
LUNCH SESSION

BAXTER FOR INTENSIVE CARE: THE BETA BLOCKERS

BAXTER FOR INTENSIVE CARE: I BETABLOCCANTI

Educational grant from BAXTER

Chairpersons: L. Brazzi, L. Gattinoni

Physiology of the sympathetic system: the basics
Fisiologia del sistema nervoso simpatico: le basi
S. Guzzetti

Sympathetic response to injury
Risposta del sistema nervoso simpatico al danno
M. Singer

Beta blockers to control heart rate in the critical patient
I betabloccanti per il controllo della frequenza cardiaca nel paziente critico
A. Morelli

EMERGENCY III
EMERGENZA III

Chairpersons: M. Raimondi, G. Ristagno

- 15.30 Post-resuscitation care
Trattamento post-rianimazione da arresto cardiaco
T. Pellis
- 16.00 How to ventilate patients resuscitated from cardiac arrest: arterial blood gas tensions and outcome
Come ventilare i pazienti rianimati da arresto cardiaco: pressioni parziali dei gas arteriosi ed outcome
M. Skrifvars
- 16.30 Emergency coronary angiography in cardiac arrest patients
Angiografia coronarica d'emergenza nei pazienti in arresto cardiaco
A. Cariou
- 17.00 Role of ultrasounds in emergency
Ruolo degli ultrasuoni nelle emergenze
R. Copetti

BLUE HALL 2

PEDIATRIC ANESTHESIA
ANESTESIA PEDIATRICA

Chairpersons: M. Astuto, M. Sammartino

- 15.30 Perioperative fluid requirement
Fabbisogno perioperatorio di fluidi
N. Disma
- 16.00 Continuous epidural anesthesia: still the gold standard for major surgery in children?
La peridurale continua è ancora il gold standard nella chirurgia maggiore del bambino?
N. Zadra
- 16.30 Anesthesia in tonsillectomy: truly a routine matter?
Anestesia nella tonsillectomia: è veramente routine?
A. Gentili
- 17.00 Anesthesia outside the operating room
Anestesia fuori dalla sala operatoria
F. Borrometi

YELLOW HALLS 1/2/3

SMART NURSING

TERAPIA FARMACOLOGICA E GESTIONE DEGLI ACCESSI VASCOLARI

Chairpersons: I. Adamini, I. Comisso

- 14.30 Utilizzo dei neddless: non è tutto oro ciò che luccica
S. Elli
- 15.00 Prevenzione delle infezioni: scrub the hub
A. Lucchini
- 15.30 Farmaci ready to use: come impattano sull'assistenza?
G. Rossi
- 16.00 Compatibilità dei farmaci infusionali: cosa non possiamo non sapere
V.M. Antonini
- 16.30 Protocolli informatizzati per la gestione delle infusioni
S. Alemani

FRIDAY, MAY 29 2015

OFFICIAL LANGUAGE FOR SMART NURSING:
ITALIAN ONLY NO TRANSLATION PROVIDED

	8.30	9.00	9.30	10.00	10.30	11.00	11.30	12.00	12.30	13.00	13.30	14.00	14.30	15.00	15.30	16.00	16.30	17.00	17.30	18.00	18.30	19.00	19.30															
MONDAY MAY 25																																						
GREEN HALLS 2/3	Corso VAM 2015 - I FONDAMENTALI DELLA VENTILAZIONE MECCANICA (1a giornata)											Corso VAM 2015 - I FONDAMENTALI DELLA VENTILAZIONE MECCANICA (1a giornata)																										
TUESDAY MAY 26																																						
GREEN HALL 1	Corso DELIRIUM IN TERAPIA INTENSIVA											Corso DELIRIUM IN TERAPIA INTENSIVA																										
GREEN HALLS 2/3	Corso VAM 2015 - I FONDAMENTALI DELLA VENTILAZIONE MECCANICA (2a giornata)											Corso VAM 2015 - I FONDAMENTALI DELLA VENTILAZIONE... (2a giornata)																										
YELLOW HALL 3	Corso EQUILIBRIO ACIDO-BASE: DALLA TEORIA ALLA PRATICA											Corso EQUILIBRIO ACIDO-BASE: DALLA TEORIA ALLA PRATICA																										
TURQUOISE HALL 2	Corso PICC MEDICI - IMPIANTO DI CATETERI VENOSI CENTRALI AD INSERZIONE PERIFERICA (PICC)...											Corso PICC MEDICI - IMPIANTO DI CATETERI VENOSI CENTRALI AD INSERZIONE PERIFERICA (PICC)...																										
WEDNESDAY MAY 27																																						
RED HALL 1												Lunch Session		NEW SYNDROMES IN THE ICU										ESOPHAGEAL PRESSURE MONITORING IN THE ICU		THORACIC ANESTHESIA												
RED HALL 2	ANESTHESIA IN ABDOMINAL LAPAROSCOPIC SURGERY											PROTECTIVE MECHANICAL VENTILATION DURING ANESTHESIA I											ORAL PRESENTATIONS		PROTECTIVE MECHANICAL VENTILATION DURING ANESTHESIA II													
BLUE HALL 1												STEM CELLS IN CRITICAL CARE		Lunch Session										DEXMEDETOMIDINE: BETWEEN DREAM AND REALITY		ICU, NOT ONLY TECHNIQUE				THERAPEUTIC HYPOTHERMIA								
BLUE HALL 2	EXTRACORPOREAL CO ₂ REMOVAL											COGNITIVE DECLINE											ORAL PRESENTATIONS		ORGAN DONATION AND TRANSPLANT: OVERCOMING THE LIMIT													
SILVER PLENARY	MECHANICAL VENTILATION: WHAT'S NEW											ULTRASOUNDS IN THE CRITICAL PATIENT											EXTRACORPOREAL RESPIRATORY SUPPORT															
YELLOW HALLS 1/2	NEUROINTENSIVE CARE: HOW TO TREAT, FOR HOW LONG AND WHEN TO STOP											WHAT'S NEW IN NEUROINTENSIVE CARE?											ORAL PRESENTATIONS		TREATMENT OF CEREBRAL VASOSPASM													
YELLOW HALL 3																							ORAL PRESENTATIONS															
GREEN HALL 3	Corso GESTIONE DELLE INFEZIONI GRAVI IN T.I.: DALLA PREVENZIONE AL BUON USO DEGLI ANTIBIOTICI E OLTRE											Corso GESTIONE DELLE INFEZIONI GRAVI IN T.I.: DALLA PREVENZIONE AL BUON USO DEGLI ANTIBIOTICI E OLTRE																										
THURSDAY MAY 28																																						
RED HALL 1	THE DIFFICULT AIRWAY											SUPPORTING THE FAILING HEART IN CRITICAL CARE		Lunch Session										NEW LESSONS FROM THE ALBIOS TRIAL		FLUID MANAGEMENT												
RED HALL 2	IMPACT OF MAJOR COMORBIDITIES IN ANESTHESIA											STERIODS											ORAL PRESENTATIONS		SEPSIS AND SEPTIC SHOCK													
BLUE HALL 1	NUTRITION IN CRITICAL CARE											NUTRITION IN CRITICAL CARE											Lunch Session										SUSTAINABLE NUTRITION IN THE CRITICALLY ILL		REGIONAL ANESTHESIA AND ORTHOPEDIC SURGERY			
BLUE HALL 2	BLEEDING AND TRANSFUSION											EMERGING THERAPEUTIC STRATEGIES OF SEPTIC SHOCK											BACTERIAL INFECTION IN THE ICU															
SILVER PLENARY	NOVEL THERAPIES FOR SEPSIS AND SEPTIC SHOCK											SPONTANEOUS BREATHING											ORAL PRESENTATIONS		ARDS													
YELLOW HALLS 1/2	ELECTROLYTES AND FLUIDS											EMERGENCY 2015												ORAL PRESENTATIONS														
YELLOW HALL 3																							ORAL PRESENTATIONS															
GREEN HALL 3	Corso Nursing LA GESTIONE DEL PAZIENTE CON PICC E MIDLINE											Corso Nursing LA GESTIONE DEL PAZIENTE CON PICC E MIDLINE																										
FRIDAY MAY 29																																						
RED HALL 1	LUNG PROTECTIVE VENTILATION											LUNG PROTECTIVE VENTILATION											ORAL PRESENTATIONS															
RED HALL 2	INTRA-ABDOMINAL CANDIDIASIS AND CANDIDA PERITONITIS											HEMODYNAMICS IN SEPSIS											ORAL PRESENTATIONS		ALTERATIONS OF ACID-BASE EQUILIBRIUM													
BLUE HALL 1	EMERGENCY I											EMERGENCY II											Lunch Session										BAXTER FOR INTENSIVE CARE: THE BETA BLOCKERS		EMERGENCY III			
BLUE HALL 2	PEDIATRIC ARDS: WHAT'S NEW											PEDIATRIC PAIN											ORAL PRESENTATIONS		PEDIATRIC ANESTHESIA													
YELLOW HALLS 1/2/3	SMART NURSING											SMART NURSING											SMART NURSING															
TURQUOISE HALL 1	Presentation of the ALBIOS-BALANCED TRIAL																																					



26° smart

SIMPOSIO MOSTRA ANESTESIA RIANIMAZIONE E TERAPIA INTENSIVA
smart meeting anesthesia resuscitation intensive care

**TECHNICAL FORUM &
COMPLEMENTARY
ACTIVITIES**



MEETING ROOM 4
level -1

TECHNICAL FORUM PHILIPS

THURSDAY MAY 28
ore 11.00 - 12.30

PRESENTAZIONE PHILIPS
A. Biancardi, A. Oggioni

TAVOLA ROTONDA

**LA PREVENZIONE DELL'ARRESTO CARDIACO INTRAOSPEDALIERO:
RAPID RESPONSE SYSTEMS E EARLY WARNING SCORE.
ESPERIENZE A CONFRONTO**

 Faculty: *A. Bacuzzi, L. Brazzi, L. Cabrini, P. Calzavacca, G. Radeschi, G. Savoia*
By invitation only
Si prega di ritirare l'invito presso lo stand PHILIPS n. 39-40
Al termine della Tavola Rotonda verrà offerto un cocktail aperitivo a tutti i partecipanti
MEETING ROOM 5
level -1

TECHNICAL FORUM ACELITY

FRIDAY MAY 29
ore 12.00 - 13.15

PRESENTAZIONE ACELITY
L. Piccinini - President Developed Market

WORKSHOP

**TRATTAMENTO DELL'ADDOME APERTO IN TERAPIA INTENSIVA:
ASPETTI PECULIARI**

 Chairperson: *R.M. Melotti* Speakers: *L. Ansaloni, O. Chiara, G. Marchesi*
By invitation only
Si prega di ritirare l'invito presso lo stand ACELITY n. 27
Al termine del Workshop verrà offerto uno snack lunch a tutti i partecipanti
TUESDAY MAY 26

ORANGE HALL 1 level -1	11.00 - 19.00	European Society of Intensive Care Medicine, Acute Respiratory Failure Section 2nd PLUG Research Symposium <i>by invitation only</i>
----------------------------------	---------------	---

WEDNESDAY MAY 27

MEETING ROOM 2 1 st floor	13.00 - 15.00	Riunione Gruppo di Studio SIAARTI "Emergenza"
MEETING ROOM 1 1 st floor	13.30 - 15.30	Riunione Studio Europeo TRAIN "TRansfusion strategies in Acute brain INjured patients"
GREEN HALL 3 1 st floor	13.30 - 14.30	Riunione Gruppo di Studio SIAARTI "Infezioni e Sepsi in Terapia Intensiva"

THURSDAY MAY 28

MEETING ROOM 1 1 st floor	11.30 - 13.30	Riunione Gruppo di Studio SIAARTI "Gestione delle Vie Aeree"
MEETING ROOM 1 1 st floor	14.00 - 16.00	Riunione Centri Italiani Studio Multicentrico Gravity -VAP Trial
MEETING ROOM 1 1 st floor	16.00 - 18.00	Riunione Editorial Board Minerva Anestesiologica
MEETING ROOM 2 1 st floor	11.30 - 13.30	Riunione Gruppo S.A.R.N.e P.I.
MEETING ROOM 2 1 st floor	14.00 - 15.30	LUNG-SAFE Meeting
MEETING ROOM 2 1 st floor	16.30 - 18.30	Incontro Petalo Trapianti di GiViTi
YELLOW HALL 3 1 st floor	17.30	Assemblea SIAARTI

FRIDAY MAY 29

TURQUOISE HALL 1 level -1	9.00 - 11.00	Incontro di presentazione dello Studio ALBIOSS-BALANCED EFFICACY OF ALBUMIN REPLACEMENT AND BALANCED SOLUTIONS IN PATIENTS WITH SEPTIC SHOCK <i>Ingresso libero</i>
-------------------------------------	--------------	---



26° smart

SIMPOSIO MOSTRA ANESTESIA RIANIMAZIONE E TERAPIA INTENSIVA
smart meeting anesthesia resuscitation intensive care

ORAL PRESENTATIONS AND POSTERS



**RED
HALL 2**

**MECHANICAL VENTILATION AND RESPIRATORY FAILURE I
VENTILAZIONE MECCANICA E INSUFFICIENZA RESPIRATORIA I**

Chairpersons: S. Grasso, N. Patroniti

WEDNESDAY MAY 27

h 14.00 - 15.00

CT-scan and ultrasound comparative assessment of lung aeration in ARDS

A. Orlando, S. Mongodi, I. Algieri, G. Tavazzi, G. Via, D. Chiumello, F. Mojoli, A. Braschi

Correlation between ABO groups and mortality in patients with severe respiratory failure: a pilot study

S. Gatti, G. Bellani, G. Grasselli, V. Sala, A. Pesenti

Disomogeneità polmonari, inflazione e [¹⁸F]FDG uptake nell'ARDS

D. Massari, M. Cressoni, D. Chiumello, C. Chiurazzi, M. Brioni, I. Algieri, M. Gotti, K. Nikolla, A. Cammaroto, A. Colombo, M. Guanziroli, P. Cadringer, E. Carlazzo, L. Gattinoni

Automatic monitoring of driving pressure during pressure and volume controlled ventilation

M. Pozzi, S. Bianzina, F. Torriglia, S. Cortesi, A. Orlando, F. Mojoli, A. Braschi

Use of surface electromyography to calculate inspiratory muscle pressure (P_{musc})

G. Villa, G. Bellani, M. Pozzi, A. Bronco, S. Arrigoni Marocco, S. Stropeni, V.L. Sala, A. Pesenti

Different esophageal balloon inflating strategies for esophageal pressure monitoring in mechanically ventilated patients

F. Torriglia, M. Pozzi, S. Bianzina, A. Orlando, G. Tavazzi, S. Mongodi, F. Mojoli, A. Braschi

**YELLOW
HALLS 1/2**

**ANESTHESIA I
ANESTESIA I**

Chairpersons: P. Maisano, M.C. Marenghi

WEDNESDAY MAY 27

h 14.00 - 15.00

Regional cerebral oxygen saturation during induction of general anesthesia in the elderly

F. Zadek, P. Pugni, V. Cordolcini, A. Santini, T. Langer, C. Marenghi, L. Gattinoni

Calcium and potassium serum variations after succinylcholine oral-tracheal intubation (IOT) rapid sequence

R. Gallo, S. Aquila, L. Arpino, G. Dodaro, R. Diterlizzi

Sugammadex in chirurgia mini-invasiva

M. Covotta, C. Claroni, G. Torregiani, F.R. Giordano, E. Forastiere

Chirurgia bariatrica laparoscopica: blocco neuromuscolare profondo e sugammadex

R. De Cicco, T. Sacco, P. Aceto, C. Modesti, V. Perilli, F. Vitale, P. Ciocchetti, L. Sollazzi

Association of early postoperative lactate values with morbidity and length of hospital stay after major abdominal surgery

J. Veličković, I. Palibrk, V. Bumbaširević, B. Miličić, D. Veličković, B. Jovanović

Systemic lidocaine infusion in thoracic surgery: a preliminary study

M. Crisman, M. Zuliani, M. Segat, L. Comuzzi, M. Umari, U. Lucangelo

Language: Italian or English, according to the Speaker's preference. No simultaneous translation.
Lingua: Italiano o Inglese, a scelta dello Speaker. Non è fornita traduzione simultanea.

**YELLOW
HALL 3**

**SMART ABSTRACT CONTEST AWARD
PREMIAZIONE SMART ABSTRACT CONTEST**

Public vote by the audience | *Votazione pubblica dei congressisti presenti in sala*

Chairpersons: A. Lucchini, G. Mistraretti

WEDNESDAY MAY 27

h 14.00 - 15.00

Premio www.sedaicu.it
per abstract in tema di
Analgesia/Sedazione/Delirium

Premio www.intensiva.it
per abstract in tema di
Comunicazione in Terapia
Intensiva

Premio www.heroicbundle.org
per abstract in tema di
Umanizzazione delle Cure
Intensive

Clinical feasibility of "awake-ECMO" in acute respiratory failure

G.M. Ruggeri, N. Bottino, E. Spinelli, I. Algieri, D.T. Andreis, A. Protti, S. Crotti, L. Gattinoni

Insorgenza di delirium in terapia intensiva nei pazienti sottoposti a trapianto di fegato

F. Binda, A. Galazzi, A. Brambilla, I. Adamini

Confronto della desaturazione cerebrale e del disturbo cognitivo postoperatorio in pazienti sottoposti a ventilazione monopolmonare convenzionale e protettiva

V. Defraia, S. Fiorelli, F. Creazzola, L. Finizio, F. Paulucci, A. Macaluso, D. Massullo

Impact of a home-based prehabilitation program on preoperative inflammatory and metabolic state in surgical patients

S. Milani, N. Pedrotti, A. Ascari, E. Tognoli, A. Poli, C. Gavazzi, A. Necchi, M. Langer, M. Maffezzini

Utilizzo delle contenzioni fisiche nelle terapie intensive italiane: studio osservazionale di prevalenza puntuale

M. Bello, A. Negro, M. Tanaka, G. Ponzetta

Early and progressive mobilization implementation in an Italian General ICU

A. Negro, M. Dossi, L. Miconi, G. Ponzetta, L. Rinaldi, C. Radaelli, M. Marazzi, L. Cabrini, S. Colombo, A. Zangrillo

**BLUE
HALL 2**

**HEMODYNAMICS AND CARDIOVASCULAR PROBLEMS
EMODINAMICA E PROBLEMI CARDIOCIRCOLATORI**

Chairpersons: G. Landoni, M. Zanierato

WEDNESDAY MAY 27

h 14.00 - 15.00

Variazioni della volemia: tre metodiche di valutazione a confronto

S. Russo, L. Sancin

Valutazione dello status volemico nel malato critico: correlazione tra pressione venosa centrale e diametro cavale misurato mediante ecografia

L. Pietropaoli, L. Martinese, A. Zugaro, T. Pozzone, F. Marinangeli

Pulse Pressure Variation – Driving Airway Pressure ratio to predict fluid responsiveness in mechanically-ventilated patients

A. Marino, M. Brioni, M. Ferrari, D. Chiumello, A. Protti, L. Gattinoni

Study of diastolic function in patients undergoing myocardial revascularization: modification of E/A ratio can be considered a preload index?

C. Manganelli, C. Crespini, M. Iaconi, F. Piscioneri, L. Tritapepe

Language: Italian or English, according to the Speaker's preference. No simultaneous translation.
Lingua: Italiano o Inglese, a scelta dello Speaker. Non è fornita traduzione simultanea.

RED
HALL 2

ECMO
ECMO

Chairpersons: L. Avalli, V. Fanelli

THURSDAY MAY 28
h 14.00 - 15.00

An experimental model of veno-venous-arterial ECMO (VVA ECMO)

L. Caneva, M. Belliato, C. Pellegrini, A. Aina, A. Degani, F. Sciutti, G.A. Iotti

Artificial lung gas exchanges depend on ECMO settings

S. Bianzina, G. Tavazzi, I. Bianchi, A. Boffi, M.P. Buccellini, M. Pozzi, F. Mojoli, A. Braschi

Temperature monitoring during ECMO: an in vitro study

S. Bianzina, L. Caneva, M. Giacosa, M. Pozzi, M.P. Buccellini, F. Mojoli, A. Braschi

Severe ARDS with right ventricular failure: VA or VV ECMO?

I. Bianchi, S. Mongodi, M. Di Matteo, F. Repetti, S. Bianzina, G. Tavazzi, M. Pozzi, F. Mojoli, A. Braschi

Indication to ECMO during lung transplantation

M. Pizzocri, V. Salice, B. Safaee Fakhr, E. Quarenghi, M. Lanfrancioni, N. Vignola, A. Perazzoli, C. Marengi, L. Santambrogio, L. Gattinoni, F. Valenza

SILVER
PLENARY

EMERGENCY
EMERGENZA

Chairpersons: T. Pellis, S. Ravasi

THURSDAY MAY 28
h 14.00 - 15.00

Nuovo Piano di Soccorso Sanitario: Stadio Meazza S. Siro Milano Risultati nei primi 7 mesi della Stagione 2014-15

F. Zucco, A. Geddo, G. Monti, G.P. Giuditta, F. Ghio, A. Durello, A. Cuomo, R. Carrisi, S. Garavaglia, M. Ferrara, M. Lomazzi, P. Bordogna

Il trauma pediatrico: l'esperienza provinciale di Pordenone

R. Varutti, G. Trillò, P. Perazzolo, L. Forniz, F. Gussoni, A. Codiglia, N. Chinellato, A. Gabbana, G. Pitton, F. Minen, V. Mione

Preclinical public medical preparedness-Evaluation of 1533 patients treated at the largest sporting event in Switzerland

L. Martinolli, S. Hostettler-Blunier, A. Hosner, H. Bähler, F. Neff, D. Baumberger, B. Schnüriger

Febbre ed outcome neurologico dopo arresto cardiaco. Studio retrospettivo osservazionale

E. Picetti, L. Delaj, Y. Bartolini, I. Florindo, N. Bombaci, F. Villani, A. De Angelis, M.V. Antonini, M.L. Caspani

To cool or too cold, that is the question

A. Cucino, S. Armani, C. Eccher, M. Cavana, M. Cima, M. Dellantonio, E. Geat

Clinical and laboristic parameters related to a better outcome and neurological status in cardiac arrest

E. Graziani, G. Zani, C. Gecele, S. Mescolini, M. Negri, F.D. Baccarini, R. Ragazzi, M. Fusari

Language: Italian or English, according to the Speaker's preference. No simultaneous translation.
Lingua: Italiano o Inglese, a scelta dello Speaker. Non è fornita traduzione simultanea.

YELLOW
HALLS 1/2

SEPSIS AND INFECTIONS
SEPSI E INFEZIONI

Chairpersons: M. Girardis, D. Radrizzani

THURSDAY MAY 28
h 14.00 - 15.00

Infezioni fungine in terapia intensiva: reperti clinici ed istopatologici

A. Vendramin, M. Pizzi, T. Tonetti, A. Panelli, F. Facchin, M. Rugge, C. Ori, S. Rossi

Utilizzo delle Immunoglobuline arricchite in IgM come terapia aggiuntiva nel paziente con shock settico

A. Vignali, A. Bardini, G. Morelli, G. Brizzi, G. Ricci, D. Burla, C. Roni, R. Viviani

(1-3)-β-D-glucan levels as predictor of clinical outcome in ICU patients with candidaemia

M.S. Vallecocchia, G. De Pascale, B. Posteraro, S.L. Cutuli, V. Di Gravio, M.A. Pennisi, M. Tumbarello, M. Sanguinetti, M. Antonelli

Exaggerated systolic arterial pressure fluctuations underlying an autonomic nervous system impairment in septic patients

A. Marchi, F. Piccirillo, G. Bellani, S. Guzzetti, A. Porta, R. Colombo, A. Pesenti, F. Raimondi

Can variability be an appropriate indicator to evaluate the autonomic nervous system dysfunction in septic patients?

S. Stropeni, A. Marchi, G. Villa, V.L. Sala, N. Eronia, A. Porta, G. Bellani, A. Pesenti

Reliability of SAPS II score for outcome prediction in modern intensive care medicine

G.M. Anzellotti, D.L. Grieco, T. Agostino Ninone, A. Bisanti, D. Settanni, D. Silvestri, F. Torrini, R. Maviglia, M. Antonelli

YELLOW
HALL 3

INTENSIVE CARE
TERAPIA INTENSIVA

Chairpersons: D. Chiumello, F. Mojoli

THURSDAY MAY 28
h 14.00 - 15.00

Postoperative delirium in patients aged 75 and more undergoing elective non-cardiac surgery under general anesthesia

P. Pagni, V. Cordolcini, F. Zadek, A. Santini, T. Langer, S. Prolo, F.Y. Romano, C. Marengi, L. Gattinoni

Dexmedetomidine for procedural sedation in ICU

G. Michelagnoli, L. Zamidei, D. Bettocchi, G. Consoles

Lung ultrasound for ventilator-associated pneumonia diagnosis. A promising tool?

A. Orlando, S. Mongodi, G. Tavazzi, D. Danesi, G. Via, B. Bouhemad, F. Mojoli, A. Braschi

The small fiber neuropathy in critical illness not neurologic patients: outcomes after one year of follow up

N. Latronico, N. Fagoni, P. D'Ottavi, M. Filosto, B. Guarneri, A. Todeschini, R. Lombardi, A. Padovani, G. Lauria

Language: Italian or English, according to the Speaker's preference. No simultaneous translation.
Lingua: Italiano o Inglese, a scelta dello Speaker. Non è fornita traduzione simultanea.

**RED
HALL 1**

MECHANICAL VENTILATION AND RESPIRATORY FAILURE II
VENTILAZIONE MECCANICA E INSUFFICIENZA RESPIRATORIA II

Chairpersons: G. Foti, C.A. Volta

FRIDAY MAY 29
h 14.00 - 15.00

High flow nasal cannula improves oxygenation, end expiratory lung aeration and CO₂ removal in critically ill hypoxemic patients: a clinical study

T. Mauri, N. Eronia, C. Turrini, G. Bellani, G. Grasselli, A. Pesenti

Plateau airway pressure underestimates end-inspiratory alveolar pressure during mechanical ventilation

T. Maraffi, A. Santini, M. Milesi, P. Pagni, D.T. Andreis, M. Cavenago, A. Protti, L. Gattinoni

Variations in central venous pressure during spontaneous breathing well correlate with changes in esophageal pressure

J. Colombo, M. Brioni, A. Protti, L. Gattinoni

Work Of Breathing (WOB) during prolonged mechanical ventilation: Neurally Adjusted Ventilatory Assist (NAVA) versus Pressure Support Ventilation (PSV)

R. Di Mussi, S. Spadaro, L. Mirabella, T. Stripoli, G. Cinnella, V.E. Frisullo, A. Civita, F. Bruno, S. Grasso

A disposable continuous positive airway pressure device: a clinical evaluation

M. Pintaudi, D. Mamo, A. Castella, S. Colombo, L. Cabrini, A. Zangrillo

Diaphragm electrical activity during prolonged PSV: a 12 hours study

R. Di Mussi, S. Spadaro, L. Mirabella, G. Cinnella, L. Pisani, C.A. Volta, G. Altamura, A. Civita, F. Bruno, S. Grasso

**RED
HALL 2**

ANESTHESIA II
ANESTESIA II

Chairpersons: A. De Gasperi, G. Vitale

FRIDAY MAY 29
h 14.00 - 15.00

Anestesia locoregionale e dolore cronico postoperatorio (CPP) in età pediatrica

B.G. Locatelli, M. Abubaker, A. Spotti, A. Benigni, G. Merigo, V. Mossetti, G. Ivani, V. Sonzogni

Monitoraggio emodinamico adeguato a criteri ERAS in chirurgia epatobiliare laparoscopica

R. Reineke, L. Ruggeri, M. Gemma, E. Frati, L. Cabrini, L. Beretta

Different patterns of cortical reactivity to TMS during drug-induced unresponsiveness

M. Napolitani, S. Sarasso, M. Boly, A. Pigorini, M. Fecchio, S. Casarotto, A.G. Casali, O. Gosseries, M. Rosanova, P. Bovreoux, S. Laureys, M. Massimini

Validazione di un nuovo algoritmo basato sullo score di El Ganzouri ed il videolaringoscopio C-MAC nella Rapid Sequence Induction Intubation (RSII)

S. Noli, F. Repossi, S. Zizzi, S. Pellicori, S. Poma, D. Sportiello, M.P. Delmonte, M. Ciceri, C. Tagliaferri, L. D'Agostino, L. Caneva, G.G. Accetta, E. Valenti, L. Borgatelli

Language: Italian or English, according to the Speaker's preference. No simultaneous translation.
Lingua: Italiano o Inglese, a scelta dello Speaker. Non è fornita traduzione simultanea.

**BLUE
HALL 2**

NURSING
NURSING

Chairpersons: S. Bambi, A. Lucchini

FRIDAY MAY 29
h 14.00 - 15.00

Interprofessional and interdisciplinary simulation-based training in sedation procedures

L. Martinolli, T.C. Sauter, W.E. Hautz, S. Hostettler, R. Greif, M. Brodmann-Maeder, B. Lehmann, A.K. Exadaktylos, D.G. Haider

Svegliati, respira, muoviti! Implementazione dell'ABCDE bundle in una terapia intensiva italiana

C. Leggieri, M. Dossi, L. Miconi, A. Negro, G. Ponzetta, L. Rinaldi, C. Radaelli, L. Cabrini, S. Colombo, A. Zangrillo

La sensazione di sete nel paziente in terapia intensiva: studio osservazionale

G. Villa, A. Negro, J. Scaramuzzi, E. Luraschi, E. Ciriolo, M. Greco, G. Giardina, C. Pileggi, L. Beretta, A. Zangrillo, D.F. Manara

Gli infermieri di terapia intensiva e le loro conoscenze delle linee guida sull'aspirazione tracheobronchiale: studio multicentrico

R. Ranzani, A. Negro, M.G. Villa, D.F. Manara

Language: Italian or English, according to the Speaker's preference. No simultaneous translation.
Lingua: Italiano o Inglese, a scelta dello Speaker. Non è fornita traduzione simultanea.

POSTER AREA
1st floor

GROUP 1 - INTENSIVE CARE
GRUPPO 1 - TERAPIA INTENSIVA

Chairpersons: A. Morelli, P. Terragni

THURSDAY MAY 28
Discussion h 14.00 - 15.30

- P1** **Posizionamento della punta distale delle derivazioni ventricolo-atriali con tecnica ecografica-elettrocardiografica**
G. Capozzoli, F. Baldinelli, L. Fabbro, R. Pedrazzoli, V. Pirillo, A. Ria, A. Zandonai, F. Auricchio, A. Schwarz
- P2** **Newborn resuscitation (NR): l'importanza di un modello organizzativo in un centro nascita di I Livello**
M.A. Scolari, D. Cristadoro, C. Quaresima, L. De Luca, A. Ndongko
- P3** **Effects of Positive End-Expiratory Pressure on the homogeneity of ventilation/perfusion matching**
N. Eronia, T. Mauri, C. Turrini, G. Bellani; G. Grasselli, R. Marcolin, A. Pesenti
- P4** **Variability of P_{musc}/EAdi Index during a weaning CPAP trial as index of neuromechanical efficiency**
F. Rabboni, M. Pozzi, A. Bronco, N. Eronia, G. Villa, S. Stropeni, V.L. Sala, G. Bellani, A. Pesenti
- P5** **Pattern of inspiratory muscles activation during a weaning trial**
V.L. Sala, G. Bellani, M. Pozzi, S. Arrigoni Marocco, G. Villa, S. Stropeni, A. Pesenti
- P6** **Energy delivered to the respiratory system and ventilator-induced lung injury**
A. Cammaroto, M. Gotti, C. Chiurazzi, I. Algieri, M. Amini, M. Brioni, D. Massari, C. Montaruli, K. Nikolla, M. Guanziroli, M. Cressoni, L. Gattinoni
- P7** **Factors influencing albuterol aerosol delivery during continuous positive airway pressure: an in vitro study**
L. Ball, Y. Sutherasan, A. Insorsi, V. Caratto, E. Arditi, E. Sanguineti, M. Marsili, D. D'Antini, P. Raimondo, M. Ferretti, P. Pelosi
- P8** **Spontaneous breathing pattern variability is better restored by Neurally Adjusted Ventilatory Assist (NAVA) than by Pressure Support Ventilation (PSV)**
S. Spadaro, R. Di Mussi, L. Mirabella, G. Bortone, C.A. Volta, M. Dambrosio, G. Cinnella, T. Stripoli, A. Civita, F. Bruno, S. Grasso
- P9** **Improving the safety of LMA-assisted tracheostomy**
G. Michelagnoli, L. Zamidei, D. Bettocchi, G. Consales
- P10** **Optimizing depth of sedation: our experience with dexmedetomidine**
A. Roasio, A. Bresciani, M.T. Novelli, S. Cardellino
- P11** **Analisi retrospettiva della mortalità nei pazienti anziani in terapia intensiva**
S. Biondini, M. Barbagallo, S. Di Gennaro, E. Manferdini, G. Fanelli, F. Tagliaferri

Language: Italian or English, according to the Speaker's preference. No simultaneous translation.
Lingua: Italiano o Inglese, a scelta dello Speaker. Non è fornita traduzione simultanea.

POSTER AREA
1st floor

GROUP 2 - CASE REPORTS I
GRUPPO 2 - CASI CLINICI I

Chairpersons: L. Brazzi, M.L. Caspani, R. Colombo

THURSDAY MAY 28
Discussion h 14.00 - 15.30

- P12** **The use of the bilateral sensor of BIS during carotid endoarterectomy (CEA): a case report**
R. Pedrazzoli, F. Baldinelli, G. Capozzoli, F. Auricchio
- P13** **Anesthesia for the child with Allgrove or Triple A Syndrome**
I. Filipovic-Grcic, N. Rojnic Putarek, T. Luetic, M. Peric
- P14** **Shock emorragico e Dabigatran: un caso che fa riflettere**
G.C. Ventura, M. Cavana, C. Marchetti, M. Dellantonio, M. Cima, E. Geat
- P15** **Caso clinico di sindrome di Reye in età pediatrica non associata ad assunzione di salicilati**
F. Fraganza, L. Monasta, D. Chiesa, G. Viola
- P16** **La sensibilità chimica multipla: caso clinico**
E. Suadoni, V. Defraia, S. Fiorelli, A. Macaluso, F. Troisi, M. Simmaco, S. Collini
- P17** **Ipotermia accidentale intra-urbana: descrizione di un caso clinico**
E. Picetti, L. Cattani, G. Cappè, E. Sani, P. Ceccarelli, F. Mensi, L. Malchiodi, S. Risolo, M.L. Caspani
- P18** **Coma post-anossico da ostruzione delle vie aeree dopo discectomia cervicale per via endoscopica: descrizione di un caso clinico**
E. Picetti, F. De Carlo, C. Reverberi, I. Rossi, S. Lunardi, M.V. Antonini, M.L. Caspani
- P19** **Mild intraoperative hypothermia during surgery for intracranial aneurysm: a case report**
S. Federighi, M. Ghiara, S. Mobili
- P20** **Stato epilettico post-traumatico refrattario, case report**
I. Minardi, C. Caria, V. Bonato, L. Ventura, E. Venturini, A. Barbanera, N. Vivaldi
- P21** **Grave rhabdmiolisi conseguente a chirurgia bariatrica. Case report di un trattamento utilizzando CRRT con cartuccia adsorbente Cytosorb™**
T. Laddomada, A. Doronzio, B. Balicco
- P22** **Assessment of intra and postoperative analgesic plan by Analgesia/Nociception Index (ANI) in patient undergoing to robotic surgery. Case report**
G. Accurso, G. Corpora, V. Benenati, L. Curatola, D. Mazzaresse, A. Giarratano

Language: Italian or English, according to the Speaker's preference. No simultaneous translation.
Lingua: Italiano o Inglese, a scelta dello Speaker. Non è fornita traduzione simultanea.

POSTER AREA
1st floor

GROUP 3 - INTENSIVE CARE AND TRANSPLANTS
GRUPPO 3 - TERAPIA INTENSIVA E TRAPIANTI

Chairpersons: A. De Gasperi, S. Faenza

THURSDAY MAY 28
Discussion h 14.00 - 15.30

- P23** App Echo112: un applicazione per Smartphone per facilitare la compilazione ed il riconoscimento della tessera di donatore di organi in Svizzera. L'esperienza dalla sua introduzione
L. Martinolli, K. Uhlmann, J. Corniche, F. Beyeler, F.F. Immer
- P24** Critical incident reporting system: la registrazione di eventi sentinella nella medicina di trapianti. L'esperienza svizzera
L. Martinolli, P. Schauenburg, F. Beyeler, F.F. Immer
- P25** Lung donation from Non-Heart-Beating Donors (NHBD): Pavia experience
S. Cortesi, S. Bianzina, C. Pellegrini, G. Pamploni, M. Zanierato, A. Braschi
- P26** The application of an open lung strategy after cardio-circulatory death in rats preserves lung viability and promotes the up-regulation of protective genes
G. Bassani, C. Lonati, P. Leonardi, A. Carlin, S. Coppola, S. Froio, F. Rapido, A. Faversani, V. Vaira, S. Ferrero, P. Braidotti, S. Gatti, S. Bosari, L. Gattinoni, F. Valenza
- P27** Lung pre-conditioning during ex-vivo lung perfusion: results of an experimental study
C. Lonati, G. Bassani, P. Leonardi, A. Carlin, D. Brambilla, F. Rapido, S. Gatti, L. Gattinoni, F. Valenza
- P28** Efficacia e sicurezza della sedazione con dexmedetomidina nel postoperatorio della chirurgia tracheale
D. Massullo, F. Creazzola, V. Defraia, L. Finizio, S. Fiorelli, F. Paulucci, M. Rocco
- P29** Utilizzo intramuscolare (IM) di Diclofenac per il controllo della febbre nei pazienti con danno cerebrale acuto: effetti cerebrali ed emodinamici
E. Picetti, C. Reverberi, F. De Carlo, I. Rossi, M.V. Antonini, P. Ceccarelli, F. Mensi, S. Risolo, L. Malchiodi, M.L. Caspani
- P30** Grado di complessità chirurgica e rischio di ricovero in terapia intensiva. La proposta di un sistema-punteggio integrato
F. Piccirillo, I. Rivetti, E. Giustiniano, O. DiFrancesco, E. Morengi, S. Del Grosso, D. Albiero, N. Ruggieri, F. Raimondi
- P31** TLQP-21 modulate inflammation and fibrosis in a model of ARDS
V. Zambelli, L. Rizzi, F. Pozzi, L. Molteni, M. Cavagna, P. Verdie, J.A. Fehrentz, J. Martinez, A. Torsello, G. Bellani, A. Pesenti
- P32** Lung ultrasound aeration assessment - comparison of two techniques
A. Orlando, S. Mongodi, G. Tavazzi, I. Bianchi, A. Boffi, D. Danesi, G. Via, B. Bouhemad, F. Mojoli, A. Braschi
- P33** Critical factors influencing organ yield: a retrospective analysis of 182 deceased organ donors in Switzerland
C. Johner, J. Weiss, L. Martinolli, A. Gemperli, C. Haberthür, F.F. Immer

Language: Italian or English, according to the Speaker's preference. No simultaneous translation.
Lingua: Italiano o Inglese, a scelta dello Speaker. Non è fornita traduzione simultanea.

POSTER AREA
1st floor

GROUP 4 - ANESTHESIA
GRUPPO 4 - ANESTESIA

Chairpersons: M. Borelli, P. Maisano

FRIDAY MAY 29
Discussion h 14.00 - 15.30

- P34** Moderate vs deep neuromuscular block: evaluation of surgical conditions during breast reconstruction
S.A. Finamore, S. Piantanida, L. Adriani, C. Bolis
- P35** The analgesic effect of light emitting diode irradiation on incised wound is associated with the decreased expression of IL1-b and TNF-a
P.H. Tan, K.C. Hung
- P36** Qualità del risveglio e recupero delle funzioni cognitive in pazienti anziani sottoposti ad interventi di chirurgia urologica maggiore in anestesia bilanciata: Sevofluorane vs Desflurane
M. Costantini, A. Spinoglio, R. Malavasi, G. Frascacco, G. Paoloni, K. Trembitskaya, F. Cannata, F. Fossi
- P37** Management anestesilogico della chirurgia tracheale
S. Fiorelli, V. Defraia, F. Creazzola, L. Finizio, A. Macaluso, F. Paulucci, D. Massullo
- P38** Deviations in weight of children and anesthesia management
I. Filipovic-Grcic, T. Luetic, M. Stilinovic, M. Peric
- P39** Uso del bloccatore bronchiale per ventilazione monopolmonare in paziente con tracheostomia definitiva: la nostra esperienza
L. Finizio, F. Creazzola, V. Defraia, S. Fiorelli, A. Macaluso, F. Paulucci, D. Massullo
- P40** Curarizzazione in infusione continua con rocuronio e monitoraggio attraverso Navigator in chirurgia toracica endoscopica. Studio osservazionale retrospettivo
L. Fuggiano, G. Pulito
- P41** Tecniche di emodiluizione preoperatoria, recupero intraoperatorio e predeposito in pazienti sottoposti ad interventi di chirurgia maggiore
F. Fossi, M. Costantini, A. Spinoglio, R. Malavasi, F. Pasqualitto, G. Paoloni, K. Trembitskaya, F. Cannata
- P42** Efficacia della morfina subaracnoidea versus ketamina in infusione endovenosa per il controllo del dolore postoperatorio nella chirurgia urologica maggiore
M. Manciola, A. Giacomucci, V. Granelli, M. Mancini, M. Properzi, V.A. Peduto
- P43** NIRS as early warning monitoring during carotid endarterectomy
M. Rossi, S. Nappi, A. Amico, G. Celoria, C. Sani
- P44** Anestesia locoregionale in senochirurgia: l'inizio di una nuova era?
C. Bajocco, S. Sabbatini, R. Lorusso, F. Mancinelli, F. Petri
- P45** Breast surgery postoperative pain and obstructive sleep apnea
A. Santin, P. Ferrando, R. Bussone

Language: Italian or English, according to the Speaker's preference. No simultaneous translation.
Lingua: Italiano o Inglese, a scelta dello Speaker. Non è fornita traduzione simultanea.



POSTER AREA
1st floor

GROUP 5 - CASE REPORTS II

GRUPPO 5 - CASI CLINICI II

Chairpersons: M. Bombino, A. Lissoni

FRIDAY MAY 29

Discussion h 14.00 - 15.30

- P46** Anesthesiological management during surgical repair of arteria lusoria aneurysm: a case report
M.A. Crea, A. Gulli, A.M.R. Ferrante, F. Soldatelli, F. Snider
- P47** ECMO VA nell'insufficienza ventricolare destra dopo trapianto cardiaco: caso clinico
V. Siciliano, S. Iannandrea, M.C. Greci, M.W. La Torre, M. Lupo, D. Pasero, M. Rinaldi, L. Brazzi
- P48** Unusual weaning from veno-arterial extra-corporeal membrane oxygenation
M. Luperto, S. Mongodi, L. Caneva, A. Biglia, M. Belliato, M. Pagani, C. Pellegrini, G.A. Iotti
- P49** Invasive pulmonary aspergillosis after near-drowning
M. Di Matteo, I. Bianchi, F. Repetti, S. Cortesi, G. Tavazzi, M. Pozzi, F. Mojoli, A. Braschi
- P50** A case of extremely difficult mechanical ventilation
S. Bianzina, F. Repetti, F. Torriglia, M. Di Matteo, A. Orlando, M. Pozzi, F. Mojoli, A. Braschi
- P51** Unexpected "Small For Size Syndrome (SFSS)" / "Postresection Liver Failure (PLF)"
E. Bellazzi, A. Casazza, F. Guardia Nicola, R. Preda, R. Vanzino, M. Vetere, L. Carnevale
- P52** Life threatening megaesophagus due to oxybutynin and "spasmolytic cocktail"
F. Guardia Nicola, A. Mazzarri, E. Bellazzi, A. Casazza, R. Boschi, D. Ciprandi, L. Pedrotti, L. Carnevale
- P53** Uso della 4-aminopiridina nella terapia della sclerosi multipla: case report di encefalopatia e revisione della letteratura
M. Bixio, L. Mennella, F. Cassini, S. Scarrone, S. Petrozzino, L. Ruiz, N. Vivaldi
- P54** Hemorrhagic stroke during pregnancy: taking care of the mother and protecting the fetus. A case series
G. Morello, G. Rapisarda, G. Tropea, G. Ettore, A. Motta, S. Pintaudi
- P55** Case report. Vantaggi della parto analgesia nelle pazienti in sovrappeso con esiti di chirurgia bariatrica
S. Cardellino, E.A. Biase, C. Bocci, A. Calafiore, L. Di Risio, E. Fava, P. Moretti, A. Zacco
- P56** Case report. Blocco atrio ventricolare totale (BAVT) acquisito in gravidanza: management
E. Soluri, G. Nardo, H. Valensise, G. Larciprete, M.G. Frigo

Language: Italian or English, according to the Speaker's preference. No simultaneous translation.
Lingua: Italiano o Inglese, a scelta dello Speaker. Non è fornita traduzione simultanea.



26° smart

SIMPOSIO MOSTRA ANESTESIA RIANIMAZIONE E TERAPIA INTENSIVA
smart meeting anesthesia resuscitation intensive care

EDUCATIONAL COURSES

GREEN
HALLS 2/3

Corso Teorico Pratico VAM 2015
I FONDAMENTALI DELLA VENTILAZIONE MECCANICA

Direttore del Corso: **P. Navalesi**

MONDAY MAY 25

- 8.30 Registrazione dei Partecipanti
- 9.00 Pump failure e lung failure: cause di insufficienza respiratoria acuta
 - Parenchima polmonare
M. Antonelli
 - Vie aeree
S. Nava
 - Cuore
G. Foti
 - Sistema nervoso e muscoli
P. Navalesi
- 10.30 Coffee Break
- 11.00 Supporto ventilatorio totale: modalità controllate
 - Volume
G.A. Iotti
 - Pressione
C. Gregoretti
- 12.00 Supporto ventilatorio parziale: modalità assistite
 - L'approccio USA: l'Assistita-Controllata
G.A. Iotti
 - L'approccio Europeo: il Pressure Support
G. Conti
- 13.00 Snack Lunch
- 14.00 Supporto ventilatorio parziale: altre modalità assistite
 - Intermittent Mandatory Ventilation (IMV)
G.A. Iotti
 - Bilevel / Airway Pressure Release Ventilation (APRV)
G. Foti
- 14.40 Valutazione della meccanica respiratoria passiva
 - Compliance
G. Foti
 - Resistenza e AutoPEEP
E. Calderini
- 15.30 **INCONTRO CON GLI ESPERTI**
Esercitazioni pratiche sui ventilatori - Parte 1
4 workstation - Tutti i docenti
- 17.30 Chiusura della Giornata

TUESDAY MAY 26

- 8.30 La ventilazione non invasiva
 - I ventilatori
G. Conti
 - Le interfacce
C. Gregoretti
 - Le indicazioni
M. Antonelli
- 9.30 Lavorare sul polmone malato con le pressioni: caso clinico (ventilazione protettiva, PEEP, curva pressione-volume e reclutamento)
E. Calderini, G. Foti, C. Gregoretti
- 10.30 Coffee Break
- 11.00 Il circuito esterno del ventilatore
 - I circuiti
C. Gregoretti
 - L'umidificazione delle vie aeree
G. Conti
- 12.00 Come ventilo il paziente ostruttivo: caso clinico di stato di male asmatico
G. Conti, S. Nava, P. Navalesi, M. Antonelli
- 13.00 Snack Lunch
- 14.00 Il weaning
S. Nava
- 14.30 L'estubazione
P. Navalesi
- 15.00 **INCONTRO CON GLI ESPERTI**
Esercitazioni pratiche sui ventilatori - Parte 2
4 workstation - Tutti i docenti
- 17.00 Chiusura del Corso

ESERCITAZIONI PRATICHE

I partecipanti saranno suddivisi in gruppi di lavoro. Ciascun gruppo, guidato dagli esperti, ruoterà su workstation con tappe di 30 minuti ciascuna nei 2 pomeriggi.

YELLOW
HALL 3

Corso
EQUILIBRIO ACIDO-BASE: DALLA TEORIA ALLA PRATICA

Direttore del Corso: **Luciano Gattinoni** | Responsabile Scientifico: **Pietro Caironi**

Con il contributo non condizionato di: **B. BRAUN**
BIOMEDICAL EXPERTISE

- 8.30 Registrazione e Welcome Coffee
- 9.00 Presentazione del Corso e "vignette" cliniche di partenza
- 9.20 Equilibrio Acido-Base: i fondamentali
P. Cadringer
 - Cosa è un acido
 - Cosa è una base
 - Cosa è il pH
 - Reazioni di equilibrio, K e pK*Domande a risposta multipla*
- 10.00 Equilibrio Acido-Base: visione classica
L. Gattinoni
 - Approccio di Henderson-Hasselbach
 - Approccio di Boston*Domande a risposta multipla*
- 11.30 Equilibrio Acido-Base: approccio di Stewart
P. Caironi
 - Teoria dell'approccio di Stewart
 - Definizione di SID*Domande a risposta multipla*
- 13.00 Snack Lunch
- 14.00 Equilibrio Acido-Base e terapia infusionale: dai cristalloidi, ai colloidali ed emocomponenti
T. Langer
 - Effetti della terapia infusionale
 - Acidosi metabolica da diluizione (NaCl 0.9%)
 - Infusione di colloidali ed emocomponenti*Domande a risposta multipla*
- 15.30 Equilibrio Acido-Base e rene
P. Caironi
 - Fisiologia renale
 - Elettroliti urinari
 - Alcalosi metabolica da diuretico*Domande a risposta multipla*
- 16.15 Equilibrio Acido-Base: una visione di insieme
L. Gattinoni
 - Produzione metabolica di acidi
 - Approccio quantitativo
 - Organi di controllo
 - Cause di acidosi e alcalosi*Domande a risposta multipla*
- 17.00 **CASI CLINICI**
P. Caironi, T. Langer, L. Gattinoni
Domande a risposta multipla
- 18.30 Chiusura del Corso



TURQUOISE HALL 2

Corso Teorico Pratico PICC Medici
IMPIANTO DI CATETERI VENOSI CENTRALI AD INSERZIONE PERIFERICA (PICC) AL LETTO DEL PAZIENTE

Direttori del Corso: **M. Pagani, G.A. Iotti**

Con il contributo non condizionato di: CareFusion

- | | |
|--|--|
| <p>8.30 Registrazione dei Partecipanti</p> <p>8.50 Presentazione del Corso
<i>M. Pagani</i></p> <p>9.00 Storia e ruolo attuale dei PICC
<i>M. Pagani</i></p> <p>9.20 Scelta del tipo di PICC e preparazione del paziente
<i>A. Bottazzi</i></p> <p>9.50 Anatomia sonografica dell'arto superiore e del distretto cavale superiore. Individuazione della zona corretta di puntura
<i>M. Pastorelli</i></p> <p>10.20 Campo, puntura ecoguidata, introduzione e controllo ecografico del PICC
<i>P. Beccaria</i></p> <p>10.50 Coffee Break</p> <p>11.20 Tracking and navigation
<i>P. Beccaria</i></p> <p>11.40 ECG endocavitario
<i>G. Capozzoli</i></p> <p>12.00 Ecocardiografia con mezzo di contrasto
<i>S. Mongodi</i></p> <p>12.20 Prima medicazione e gestione del PICC
<i>A. Bottazzi</i></p> <p>12.40 Oltre il PICC
<i>M. Pagani</i></p> <p>13.00 Pausa Pranzo</p> | <p>14.20 Complicanze non infettive del PICC
<i>G. Capozzoli</i></p> <p>14.45 ESERCITAZIONI PRATICHE SU WORKSTATION (vedi sotto)
<i>P. Beccaria, A. Bottazzi, G. Capozzoli, M. Pagani, A. Palo, M. Pastorelli, A. Venti</i></p> <p>16.15 Break</p> <p>16.30 ESERCITAZIONI PRATICHE SU WORKSTATION (vedi sotto)
<i>P. Beccaria, A. Bottazzi, G. Capozzoli, M. Pagani, A. Palo, M. Pastorelli, A. Venti</i></p> <p>18.00 Chiusura del Corso</p> |
|--|--|

ESERCITAZIONI PRATICHE

I partecipanti saranno suddivisi in gruppi di lavoro. Ciascun gruppo di un massimo di 10 partecipanti, guidato dai docenti, percorrerà 4 workstation, con tappe di 45 minuti ciascuna.

- WS 1** Sonoanatomia dell'arto superiore e del distretto cavale superiore
- WS 2** Simulazione di puntura venosa e introduzione del PICC
- WS 3** Localizzazione della punta e tracking
- WS 4** Medicazione e gestione del PICC



GREEN HALL 1

Corso
DELIRIUM IN TERAPIA INTENSIVA

Direttore del Corso: **N. Latronico**

Con il contributo non condizionato di:

- 8.45 Registrazione dei Partecipanti
- 9.00 Introduzione
M. Trabucchi
- 9.30 Epidemiologia
G. Bellelli
- 10.30 **QUIZ SU EPIDEMIOLOGIA E DISCUSSIONE**
- 11.00 Diagnosi del delirium
A. Morandi
- 12.00 **QUIZ SU DIAGNOSI DEL DELIRIUM E DISCUSSIONE**
- 12.30 Pausa Pranzo
- 13.30 Delirium, sepsi ed encefalopatia associata alla sepsi
N. Latronico
- 14.30 **VIDEO E QUIZ SU DELIRIUM, SEPSI ED ENCEFALOPATIA ASSOCIATA ALLA SEPSI**
- 15.00 Prevenzione e trattamento del delirium
S. Piva
- 16.00 **QUIZ SU PREVENZIONE E TRATTAMENTO DEL DELIRIUM**
- 16.30 Discussione
N. Latronico, G. Bellelli, A. Morandi, S. Piva
- 17.00 Chiusura del Corso

COME PARTECIPARE ALLE SESSIONI QUIZ

Per partecipare attivamente alle Sessioni Quiz del Corso è necessario utilizzare **APP TO S.M.A.R.T.**, l'applicazione dedicata per smartphone che permette l'interazione in tempo reale tra i relatori e il pubblico in sala.

Digitando sul proprio smartphone, i partecipanti potranno rispondere alle domande poste dal relatore, e i risultati saranno proiettati in tempo reale sullo schermo presente in sala.

L'applicazione **APP TO S.M.A.R.T.** è scaricabile gratuitamente al sito www.smartonweb.org e sui principali canali di distribuzione (App Store e Google Play, vedi dettagli a pagina 12).

GREEN HALL 3

Corso
GESTIONE DELLE INFEZIONI GRAVI IN TERAPIA INTENSIVA: DALLA PREVENZIONE AL BUON USO DEGLI ANTIBIOTICI E OLTRE

Direttore del Corso: **M. Girardis**

Con il contributo non condizionato di:  **Biotest**

8.30 Registrazione dei partecipanti

PREVENZIONE E DIAGNOSI

9.00 Stato dell'arte sulla prevenzione della VAP: quali strategie efficaci
P. Malacarne

9.30 Come gestisco i pazienti portatori di MDR nella mia terapia intensiva
M. Antonelli

10.00 Marcatori clinici e biologici nella diagnosi e nella terapia
P. Caironi

10.30 Quali indagini microbiologiche in pazienti semplici e complessi
G.M. Rossolini

11.00 Break

BUON USO DEGLI ANTIBIOTICI

11.30 Lettura dell'antibiogramma: perle ed errori
G.M. Rossolini

12.00 Antibiotici nel mio paziente: quanto serve per raggiungere l'obiettivo
F. Pea

12.30 Pratica nella terapia empirica delle infezioni severe comunitarie e nosocomiali
P. Viale

13.00 Terapia antifungina nel paziente critico: presto ma non troppo
M. Bassetti

13.30 Pausa Pranzo

OLTRE GLI ANTIBIOTICI

14.30 Come gestisco la sedazione-analgesia nel paziente con sepsi grave?
D. Pasero

15.00 Fluidi: quanto e quale?
N. Brienza

15.30 Il microcircolo: come cambia il mio approccio
A. Donati

16.00 Break

16.30 Vasopressori: uso ed abuso
A. Morelli

17.00 Blood purification nella sepsi: stato dell'arte
G. Monti

17.30 Sepsis ed immunità: qualche idea nuova
M. Girardis

18.00 Chiusura del Corso

GREEN HALL 3

Corso Teorico Pratico NURSING
LA GESTIONE DEL PAZIENTE CON PICC E MIDLINE

Direttori del Corso: **A. Lucchini, C. Abbruzzese**

Con il contributo non condizionato di:



8.45 Registrazione dei Partecipanti

9.00 Presentazione del Corso
A. Lucchini

9.15 PICC / Midline: breve storia, indicazioni, utilizzo ospedaliero / domiciliare
C. Abbruzzese

9.45 Materiali, caratteristiche, tecniche costruttive
L. Cannizzo

10.15 Anatomia dei vasi del braccio, sito di inserzione, venipuntura ecoguidata
S. Elli

10.45 Complicanze meccaniche, trombotiche, infettive (epidemiologia - costi - prevenzione - diagnosi - trattamento)
C. Abbruzzese

11.30 Break

12.00 Nuove tecnologie nella disinfezione del sito di emergenza e nella gestione delle porte di accesso al catetere
A. Lucchini

12.30 Sistemi di fissaggio sutureless, disinfezione e medicazione
L. Cannizzo

13.00 Needle-free connectors, tecnica di prelievo ematico e lavaggi del catetere
S. Elli

13.30 Pausa Pranzo

14.30 Aspetti organizzativi e gestionali di un PICC Team
A. Lucchini

15.00 La gestione del PICC a domicilio
G. Lombardo

15.30 Impianti in ospedale di PICC e Midline per pazienti domiciliari
A. De Martin Polo

16.00 **ESERCITAZIONI PRATICHE SU SKILL STATION** (vedi sotto) - *Tutti i docenti*

18.15 Test di valutazione

18.45 Discussione finale e chiusura del Corso
Tutti i docenti

ESERCITAZIONI PRATICHE

I partecipanti saranno suddivisi in 4 gruppi di lavoro. Ciascun gruppo, guidato dai tutor, ruoterà su 4 skill station per le esercitazioni pratiche.

PERCORSO TIPO

- 1 La medicazione ed i sistemi di fissaggio
- 2 Tecniche di lavaggio, esecuzione di prelievi ematici e valutazione dei needle-free connectors a pressione neutra
- 3 Esplorazione ecografica delle vene del braccio
- 4 Simulazione sequenza impianto

9 CREDITI ECM PER L'ANNO 2015 (INFERMIERI E INFERMIERI PEDIATRICI) dettagli a pagina 58



26° smart

SIMPOSIO MOSTRA ANESTESIA RIANIMAZIONE E TERAPIA INTENSIVA
smart meeting anesthesia resuscitation intensive care

GENERAL INFORMATION





MEETING VENUE

MiCo - Milano Congressi
Ala Nord Entrance (Gate 14)
Via Giovanni Gattamelata, 5
20145 Milano
Website: www.micmilano.it



REGISTRATION FEES

SIAARTI - AAROI members	€ 290.00
Non - members	€ 300.00
Daily fee (Doctors) §	€ 160.00
Nurses *	€ 130.00
Residents *	Free entrance

Legal VAT is included.

§ The daily fee includes: access to the scientific sessions on the specified day, attendance certificate for the same date.

* Nurses and residents are required to provide a document proving their status.

Registration fee includes:

- Congress bag
- Badge
- Attendance Certificate
- Coffee breaks

The congress bag is guaranteed only to participants who are pre-registered for the whole meeting.

FACULTY LOUNGE

A Faculty Lounge with internet point, exclusively reserved for speakers and chairpersons, is available on the 1st floor (see map).

HEADPHONES

Headphones for translation are available in the foyer on the 1st floor (see map).

PRESS REGISTRATION

Accredited members of the press are welcome to the SMART Meeting. Please present your Press ID to the SMART Secretariat Desk.

COFFEE BREAK

Coffee break points are located on the 1st floor (see map).

OFFICIAL LANGUAGES

SMART Meeting: English-Italian with simultaneous translation
Oral Presentations and Posters: English or Italian, with no simultaneous translation.
SMART Nursing: Italian only.
Educational Courses: Italian only.

ON-SITE SECRETARIAT

The Secretariat Desk will be available in the Exhibition Area (1st floor of the MiCo Congress Centre), from 7.30 a.m. of Wednesday May 27 until the closing of the scientific sessions, according to the following opening hours:

Wednesday	May 27	7.30 - 18.30
Thursday	May 28	8.00 - 18.30
Friday	May 29	7.30 - 18.00

EXPO POINT

An EXPO Point will be available onsite for ticket sale and information. Come and buy your tickets at the SMART Secretariat Desk.

SCIENTIFIC EXHIBITION

A wide Scientific Exhibition is available to participants. Exhibitors will be glad to introduce you the latest medical technologies and pharmaceutical products. We suggest you to visit this interesting area.

SCIENTIFIC INFORMATION

Oral presentations

Oral presentations are scheduled on May 27-28-29 at different sessions as specified in the program. To each presentation a total time of 10 minutes is assigned, including 2 minutes for discussion.

Poster session

Posters will be displayed in the Poster Area (1st floor, see map), according to the sequential numbering, from h 11.00 of May 27 to h 15.30 of May 29. Authors are required to be next their own posters during the coffee breaks.

A poster discussion is scheduled in the Poster Area from h 14.00 to h 15.30 of May 28 (Group 1 Intensive Care, Group 2 Case Reports I, Group 3 Intensive Care and Transplants) and from h 14.00 to h 15.30 of May 29 (Group 4 Anesthesia, Group 5 Case Reports II). At least one of the Authors should be in the Poster Area to interact with the audience.

All accepted abstracts will be published on www.smartonweb.org

BUFFET SERVICE

A buffet service, located on the 2nd floor of the MiCo, is open from h 12.30 to h 15.00.

*Hors d'oeuvre - First Course - Second Course - Vegetables
Dessert - Coffee - Water and wine - € 30.00*

A coffee bar is available on the 1st floor (see map). You can also find several restaurants and snack bars in the surroundings of the meeting venue.



TRAVEL INFORMATION

✈ BY AIR

Milano Linate Airport

Take bus no. 73 in the "National Arrivals Exit" area all the way to the terminal of Piazza San Babila. Move down into the Metro. Take the Red Line 1 (Rho Fieramilano direction) to "Amendola" (1 km from MiCo - Ala Nord) or get off at "Cadorna", leave the Metro, switch to the suburban rail line S3/S4 and get off at "Domodossola" (400 m from MiCo - Ala Nord).

Milano Malpensa Airport

The "MALPENSA EXPRESS" train service will take you directly from the airport to the centre of Milan in 40 minutes, arriving at the Ferrovie Nord "Cadorna" station. Take the Metro Red Line 1 (Rho Fieramilano direction) to "Amendola" (1 km from MiCo - Ala Nord). Alternatively, take the suburban rail line S3/S4 and get off at "Domodossola" (400 m from MiCo - Ala Nord).

Orio al Serio Airport

The "AUTOSTRADALE" or "AIR PULLMAN" bus service will take you directly from the airport to Milan Central Station in 60 minutes: then take the Metro Green Line 2 (Abbiategrasso direction) and get off at "Cadorna". Take the Red Line 1 (Rho Fieramilano direction) to "Amendola" (1 km from MiCo - Ala Nord) or get off at "Cadorna", leave the Metro, switch to the suburban rail line S3/S4 and get off at "Domodossola" (400 m from MiCo - Ala Nord).

🚆 BY TRAIN

Central Station - Garibaldi Station

Take the Metro Green Line 2 (Abbiategrasso direction) and get off at "Cadorna". Take the Metro Red Line 1 (Rho Fieramilano direction) to "Amendola" (1 km from MiCo - Ala Nord) or leave the Metro, switch to the suburban rail line S3/S4 and get off at "Domodossola" (400 m from MiCo - Ala Nord).

Cadorna Station

Take the Metro Red Line 1 (Rho Fieramilano direction) to "Amendola" (1 km from MiCo - Ala Nord). Alternatively, take the suburban rail line S3/S4 and get off at "Domodossola" (400 m from MiCo - Ala Nord).

🚗 BY CAR

From any of the ring roads circling Milan follow the signs to Fieramilanocity, or to any of the large Park & Ride car parks located close to the following Metro stops:

- Cascina Gobba (1800 cars). Green Line 2
- San Donato (1800 cars). Yellow Line 3
- Famagosta (3000 cars). Green Line 2
- Bisceglie (1900 cars). Red Line 1
- Lampugnano (2000 cars). Red Line 1

TAXI SERVICE

A radiotaxi service is available at the following telephone numbers: 02 8585; 02 4040; 02 8383; 02 6969

🚌 FREE BUS SERVICE

During the SMART Meeting (May 27-28-29), a free bus service will be all-day available, from opening to closing of the scientific sessions, connecting Red Line 1 "Amendola" underground station (at the stop of bus no. 68) to the meeting venue (MiCo - Ala Nord entrance, via Gattamelata 5). See the map on page 67. The distance between "Amendola" underground station and the meeting venue would take approximately 20 minutes by foot.

PUBLIC TRANSPORT

Standard ticket - Fare: € 1.50. Validity: 90 minutes after stamping. Valid on the entire surface public transport network, and for a single journey on the underground or urban rail lines (Passante Ferroviario included).


One-day ticket - Fare: € 4.50. Validity: 24 h after stamping. Valid for the entire urban ATM network, including trams, buses and underground.

2-day ticket - Fare: € 8.25. Validity: 48 h after stamping. Allows unlimited use of the entire urban ATM network, including trams, buses, underground and urban rail lines (Passante Ferroviario included).

Tickets are on sale at any authorized ATM outlet and from the ticket machines located at all underground stations.

UNDERGROUND

The Milan Underground has four lines:
Red line (MM1) - Green Line (MM2)
Yellow Line (MM3) - Lilac Line (MM5)

 See the map on page 68

Red Line 1: get off at "Amendola" (1 km from MiCo - Ala Nord) or stop at "Cadorna", leave the Metro, switch to the suburban rail line S3/S4 and get off at "Domodossola" (400 m from MiCo - Ala Nord).

Green Line 2: get off at "Cadorna", leave the Metro, switch to the suburban rail line S3/S4 and get off at "Domodossola" (400 m from MiCo - Ala Nord). Alternatively, switch to the Red Line 1 (Rho Fieramilano direction) and get off at "Amendola" (1 km from MiCo - Ala Nord).

Yellow Line 3: get off at "Duomo", switch to the Red Line 1 (Rho Fieramilano direction) and get off at "Amendola" (1 km from MiCo - Ala Nord). Alternatively, stop at "Cadorna", leave the Metro, switch to the suburban rail line S3/S4 and get off at "Domodossola" (400 m from MiCo - Ala Nord).

Lilac Line 5: get off at "Domodossola FN" (400 m from MiCo - Ala Nord) or "Lotto" (800 m from MiCo - Ala Nord).

SURFACE TRANSPORT

You can also reach the meeting venue (MiCo - Ala Nord) by surface transport.

- Tram no. 27 (piazza VI Febbraio stop)
- Bus no. 78 (Colleoni/Gattamelata stop)
- Tram no. 19 (largo Domodossola stop)
- Tram no. 1 and no. 33, bus no. 57 and no. 94 (stops at the corner of corso Sempione and via Domodossola)



SEDE DEL CONVEGNO

MiCo - Milano Congressi
Ingresso Ala Nord (Gate 14)
Via Giovanni Gattamelata, 5
20145 Milano
Website: www.micmilano.it



QUOTE DI ISCRIZIONE

Soci SIAARTI - AAROI	€ 290,00
Non soci	€ 300,00
Quota giornaliera medici §	€ 160,00
Infermieri *	€ 130,00
Specializzandi **	Ingresso libero

Le quote di iscrizione di intendono IVA di legge inclusa

§ La quota giornaliera comprende: partecipazione alle sessioni scientifiche nel giorno richiesto e attestato di partecipazione per quella giornata.

* Per la riduzione Infermieri, è richiesta la presentazione di un documento comprovante il diritto. La cartella congressuale è garantita solo ai preiscritti.

** Per gli Specializzandi l'ingresso è gratuito, dietro presentazione del libretto universitario, senza diritto al kit congressuale.

L'iscrizione allo SMART dà diritto a:

- Cartella congressuale
- Badge di accesso alle sessioni scientifiche
- Attestato di partecipazione
- Coffee break

La cartella congressuale è garantita solo ai preiscritti registrati per l'intero evento (Medici e Infermieri).

EXPO POINT

Durante i giorni del meeting è possibile acquistare direttamente i biglietti Expo presso il Desk Segreteria in sede congressuale, alla postazione EXPO Point.

VARIAZIONE NOMINATIVO DI ISCRIZIONE E/O SMARRIMENTO DEL BADGE

La variazione del nominativo di iscrizione o lo smarrimento del badge determinerà la riemissione del badge con relativo QR code e comporterà un costo di € 10,00 (al netto dell'Iva di legge).

FACULTY LOUNGE

I relatori SMART hanno a disposizione una sala riservata con internet point al 1° piano del MiCo (vedi planimetria).

REGISTRAZIONE ADDETTI STAMPA

I rappresentanti accreditati della stampa sono benvenuti allo SMART. Per l'accesso alle sale congressuali è necessario presentare la propria tessera professionale al Desk Segreteria.

COFFEE BREAK

I coffee break sono distribuiti al 1° piano nelle aree evidenziate sulla planimetria.

LINGUE UFFICIALI

SMART Meeting: Inglese-Italiano con traduzione simultanea
Comunicazioni Orali e Poster: Inglese o Italiano, senza traduzione simultanea
SMART Nursing: Italiano.
Corsi Educazionali: Italiano

SEGRETERIA

La Segreteria sarà a disposizione dei partecipanti in sede congressuale al 1° Piano del MiCo presso l'area espositiva a partire dalle ore 7.30 di Mercoledì 27 Maggio fino alla conclusione dei lavori scientifici, con i seguenti orari:

Mercoledì	27 Maggio	7.30 - 18.30
Giovedì	28 Maggio	8.00 - 18.30
Venerdì	29 Maggio	7.30 - 18.00

DISTRIBUZIONE AURICOLARI

Il desk di distribuzione degli auricolari è collocato nel Foyer al 1° piano (vedi planimetria).

MOSTRA SCIENTIFICA

Un ampio spazio espositivo è a disposizione dei congressisti. Gli Espositori sono a vostra disposizione per presentarvi tutte le novità tecnologiche e per informarvi sui più recenti prodotti farmaceutici. Si consiglia di dedicare del tempo libero alla visita di questo interessante spazio.

INFORMAZIONI SULLE COMUNICAZIONI SCIENTIFICHE

Comunicazioni Orali

Le comunicazioni orali verranno presentate nei giorni 27-28-29 Maggio, in differenti sedute, come da Programma. Ogni comunicazione avrà un tempo disponibile di 10 minuti, di cui almeno 2 da riservare alla discussione.

Poster

Le presentazioni a poster devono essere esposte al 1° piano, in Area Poster (vedi planimetria), seguendo la numerazione progressiva, dalle ore 11.00 del 27 Maggio alle ore 15.30 del 29 Maggio. È opportuno che almeno un autore sia presente presso ciascun poster durante le pause.

La discussione avverrà nel suddetto spazio dalle ore 14.00 alle ore 15.30 del giorno 28 Maggio (Gruppo 1 Terapia Intensiva, Gruppo 2 Casi Clinici I, Gruppo 3 Terapia Intensiva e Trapianti) e dalle ore 14.00 alle ore 15.30 del giorno 29 Maggio (Gruppo 4 Anestesia, Gruppo 5 Casi Clinici II).

È richiesta la presenza di almeno uno degli autori per rispondere ad eventuali domande da parte del pubblico.

Tutti gli abstract accettati saranno pubblicati sul sito www.smartonweb.org

SERVIZIO RISTORANTE BUFFET

Al 2° piano del MiCo è disponibile un servizio di Ristorante Buffet aperto dalle 12.30 alle 15.00.

Antipasto - Primo piatto - Secondo piatto - Contorno - Dessert - Caffè - Acqua e vino - € 30,00

All'interno dell'area congressuale è presente un bar paninoteca, situato al 1° piano del MiCo (vedi planimetria). Si segnala inoltre che, nelle vicinanze, sono disponibili paninoteche, self-service e ristoranti.



COLLEGAMENTI

✈ IN AEREO

Aeroporto Milano Linate

Nella zona "Uscita Arrivi Nazionali" prendere l'autobus n. 73 fino al capolinea in Piazza San Babila e raggiungere la stazione Metropolitana. Qui prendere la Linea 1 Rossa (direzione Rho Fieramilano) fino ad "Amendola" (1 km dal MiCo - Ala Nord) oppure scendere a "Cadorna", uscire dalla Metro, trasbordare sulla soprastante linea ferroviaria suburbana S3/S4 e scendere a "Domodossola" (400 m. dal MiCo - Ala Nord).

Aeroporto Milano Malpensa

Il servizio ferroviario "MALPENSA EXPRESS" collega direttamente in 40 minuti l'Aeroporto al centro città con arrivo alla stazione delle Ferrovie Nord "Cadorna". Qui prendere la Linea 1 Rossa (direzione Rho Fieramilano) fino ad "Amendola" (1 km dal MiCo - Ala Nord) oppure dalla stazione "Cadorna" prendere la linea ferroviaria suburbana S3/S4 e scendere a "Domodossola" (400 m. dal MiCo - Ala Nord).

Aeroporto Orio al Serio

Il servizio autobus "AUTOSTRADE" o "AIR PULLMAN" collega direttamente in 60 minuti l'Aeroporto alla città con arrivo alla Stazione Centrale: prendere la Metropolitana Linea 2 Verde (direzione Abbiategrasso) e scendere a "Cadorna". Qui prendere la Linea 1 Rossa (direzione Rho Fieramilano) fino ad "Amendola" (1 km dal MiCo - Ala Nord) oppure a "Cadorna" uscire dalla Metro, trasbordare sulla soprastante linea ferroviaria suburbana S3/S4 e scendere a "Domodossola" (400 m. dal MiCo - Ala Nord).

🚆 IN TRENO

Stazione Centrale - Stazione Garibaldi

Prendere la Metropolitana Linea 2 Verde (direzione Abbiategrasso) e scendere a "Cadorna". Qui prendere la Linea 1 Rossa (direzione Rho Fieramilano) fino ad "Amendola" (1 km dal MiCo - Ala Nord) oppure a "Cadorna" uscire dalla Metro, trasbordare sulla soprastante linea ferroviaria suburbana S3/S4 e scendere a "Domodossola" (400 m. dal MiCo - Ala Nord).

Stazione Cadorna

Prendere la Linea 1 Rossa (direzione Rho Fieramilano) fino ad "Amendola" (1 km dal MiCo - Ala Nord) oppure prendere la linea ferroviaria suburbana S3/S4 e scendere a "Domodossola" (400 m. dal MiCo - Ala Nord).

🚗 IN AUTO

Dalle tangenziali che circondano la città seguire la segnaletica che indirizza a Fieramilanocity, oppure verso gli ampi parcheggi di interscambio, localizzati in prossimità della linea metropolitana.

Cascina Gobba (n. 1800 posti). Linea 2 Verde San Donato (n. 1800 posti). Linea 3 Gialla Famagosta (n. 3000 posti). Linea 2 Verde Bisceglie (n. 1900 posti). Linea 1 Rossa Lampugnano (n. 2000 posti). Linea 1 Rossa

TAXI

Il servizio di radiotaxi è disponibile ai seguenti numeri telefonici: 02 8585; 02 4040; 02 8383; 02 6969

🚌 NAVETTA CIRCOLARE GRATUITA

Per il Convegno (27-28-29 Maggio) è stata attivata una navetta gratuita che collega la Metropolitana Linea 1 Rossa, fermata "Amendola" (presso la fermata dell'autobus n. 68) all'ingresso del MiCo (via Gattamelata, 5 - ingresso Ala Nord) con orario continuato dall'inizio alla fine dei lavori scientifici. Vedi percorso a pagina 67. Dalla fermata "Amendola" della metropolitana all'ingresso del MiCo di via Gattamelata, 5 (ingresso Ala Nord) il percorso a piedi è di circa 20 minuti.

TRASPORTI PUBBLICI

Biglietto urbano - Costo: € 1,50. Valido per 90 minuti dalla convalida, consente di viaggiare su tutta l'area comunale di Milano. Il biglietto è utilizzabile su tutti i mezzi di superficie, e per un solo viaggio in metropolitana e sulle tratte ferroviarie urbane gestite da Trenord, Passante Ferroviario compreso.

Biglietto giornaliero urbano - Costo: € 4,50. Permette di utilizzare, per 24 ore dal momento della convalida, l'intera rete di trasporti (tram, bus e metro).

Biglietto bigiornaliero - Costo: € 8,25. Consente di viaggiare liberamente su tutta l'area comunale di Milano, senza alcuna limitazione, per 48 ore dal momento della convalida. Il biglietto è valido sulle tratte ferroviarie urbane gestite da Trenord, passante ferroviario compreso.

I biglietti sono acquistabili in tutte le rivendite ATM e nelle stazioni della metropolitana presso i distributori automatici.

METROPOLITANA

La Metropolitana milanese ha quattro linee: Rossa (MM1) - Verde (MM2) Gialla (MM3) - Lilla (MM5)



La mappa della rete Metropolitana è riportata a pagina 68

Linea 1 Rossa: scendere alla fermata "Amendola" (1 km dal MiCo - Ala Nord) oppure scendere a "Cadorna", uscire dalla Metro, trasbordare sulla soprastante linea ferroviaria suburbana S3/S4 e scendere a "Domodossola" (400 m. dal MiCo - Ala Nord).

Linea 2 Verde: scendere a "Cadorna", uscire dalla Metro, trasbordare sulla soprastante linea ferroviaria suburbana S3/S4 e uscire a "Domodossola" (400 m. dal MiCo - Ala Nord). Oppure, trasbordare sulla Linea 1 Rossa (direzione Rho Fieramilano) fino ad "Amendola" (1 km dal MiCo - Ala Nord).

Linea 3 Gialla: scendere alla fermata "Duomo", trasbordare sulla Linea 1 Rossa (direzione Rho Fieramilano) fino ad "Amendola" (1 km dal MiCo - Ala Nord); oppure scendere a "Cadorna", uscire dalla Metro, trasbordare sulla soprastante linea ferroviaria suburbana S3/S4 e scendere a "Domodossola" (400 m. dal MiCo - Ala Nord).

Linea 5 Lilla: scendere alla fermata "Domodossola FN" (400 m dal MiCo - Ala Nord) o alla fermata "Lotto" (800 m dal MiCo - Ala Nord).

MEZZI DI SUPERFICIE

Si può raggiungere il MiCo - Ala Nord anche con i mezzi di superficie:

- tram n. 27 (fermata di piazza VI Febbraio)
- autobus n. 78 (fermata Colleoni/Gattamelata)
- tram n. 19 (Fermata di L.go Domodossola)
- tram n. 1 e n. 33 e autobus n. 57 e n. 94 (fermate all'angolo tra Corso Sempione e Via Domodossola)



INFORMAZIONI ECM PER IL CORSO NURSING

Per il Corso Nursing "La Gestione del Paziente con PICC e Midline" è stato richiesto l'accreditamento ECM per la figura professionale "Infermiere" e "Infermiere Pediatrico".

Il Corso darà diritto a 9 crediti per l'anno 2015 (Infermieri e Infermieri Pediatrici).

Ai fini dell'ottenimento dei crediti ECM è assolutamente indispensabile compilare in ogni sua parte (in particolare nome e cognome, data e luogo di nascita, codice fiscale e indirizzo e-mail) il Modulo Dati Personali, la Scheda di Valutazione del Gradimento ed il Questionario di Valutazione dell'Apprendimento. In caso di compilazione errata, incompleta o incomprensibile, non sarà riconosciuto alcun credito formativo.

I partecipanti dovranno registrare la propria presenza in aula ad inizio e fine lavori.

Attenzione: per conseguire i crediti formativi sarà necessario garantire la propria presenza al 100% del tempo totale, rispondere correttamente al 75% delle domande contenute nel Questionario di Valutazione dell'Apprendimento, compilare tutta la modulistica e riconsegnarla al termine del Corso al Desk ECM presente in sede.

See you at



MILANO MAY 25-27, 2016
MiCo - MILANO CONGRESSI ALA NORD



- 1 Melià Milano Hotel *******
www.solmelia.com
Via Masaccio, 19 - 20149 Milano
Tel. +39 02 44406
- 2 Enterprise Hotel ******
www.enterprisehotel.com
Corso Sempione, 91 - 20149 Milano
Tel. +39 02 31818
- 3 UNA Hotel Scandinavia ******
www.unahotels.com
Via G. B. Fauché, 15 - 20154 Milano
Tel. +39 02 336391
- 4 Adi Hotel Poliziano Fiera ******
www.adihotels.com
Via Angelo Poliziano, 11 - 20154 Milano
Tel. +39 02 3191911
- 5 Hotel Nasco ******
www.hotelnascomilano.it
Corso Sempione, 69 - 20149 Milano
Tel. +39 02 31951
- 6 Admiral Hotel ******
www.admiralhotel.it
Largo Domodossola, 16 - 20145 Milano
Tel. +39 02 3492151

- 7 Antares Hotel Accademia ******
www.antareshotels.com
Viale Certosa, 68 - 20155 Milano
Tel. +39 02 39211122
- 8 Antares Hotel Rubens ******
www.antareshotels.com
Via Pietro Paolo Rubens, 21 - 20148 Milano
Tel. +39 02 40302
- 9 AC Hotel Milano ******
www.ac-hotels.com
Via Tazzoli, 2 - 20154 Milano
Tel. +39 02 20424211
- 10 Best Western Hotel Mozart ******
www.hotelmozartmilano.com
Piazza Gerusalemme, 6 - 20154 Milano
Tel. +39 02 33104215
- 11 Hotel Portello - Gruppo Mini Hotel ******
www.hotelportellomilano.it
Via Guglielmo Silva, 12 - 20149 Milano
Tel. +39 02 481494

DON'T MISS THE EXPERIENCE OF EXPO 2015 in Milan!

The largest worldwide event ever organized on the theme of food, gathering more than 140 countries exhibiting in spectacular country pavilions.

Expo 2015 will give everyone the opportunity to find out about, and taste, the world's best dishes, while discovering the best of the agri-food and gastronomic traditions of each of the exhibitor countries.

Buy your tickets directly from the SMART Organizing Secretariat Start Promotion Srl - Expo Authorised Reseller.

During the Meeting, an Expo Point will be available onsite for ticket sale and information. Come and buy your tickets at the SMART Secretariat Desk.



Il più grande evento mondiale mai organizzato sul tema dell'alimentazione, con più di 140 Paesi presenti con padiglioni spettacolari.

Expo 2015 offrirà a tutti la possibilità di conoscere e assaggiare i migliori piatti del mondo e scoprire le eccellenze della tradizione agroalimentare e gastronomica di ogni Paese.

È possibile acquistare i biglietti EXPO direttamente dalla Segreteria Organizzativa SMART Start Promotion Srl - Rivenditore Autorizzato EXPO.

Durante il Meeting, i biglietti di ingresso alla manifestazione saranno in vendita all'Expo Point presso il Desk Segreteria SMART in sede congressuale.



ACKNOWLEDGEMENTS | RINGRAZIAMENTI

We are grateful to the following Companies for their contribution to the success of the SMART Meeting

Si ringraziano le Aziende per i contributo dato alla realizzazione dello SMART

ACELITY, AFERETICA, AIR LIQUIDE MEDICAL SYSTEMS, BASILEA PHARMACEUTICA, BAXTER, BIOTEST ITALIA, BURKE & BURKE, COVIDIEN ITALIA, CSL BEHRING, DRAEGER MEDICAL ITALIA, ESTOR, FISHER & PAYKEL HEALTHCARE ITALIA, GILEAD, GRIFOLS, HOSPIRA, KEDRION BIOPHARMA, INTERSURGICAL, MAQUET ITALIA, MASIMO EUROPE, NESTLÉ HEALTH SCIENCE, ORION PHARMA, PFIZER ITALIA, SEDA, SIDAM

SCIENTIFIC EXHIBITION | MOSTRA SCIENTIFICA

The scientific exhibition is open from h 8.30 of May 27 to h 17.30 of May 29

La mostra scientifica è aperta dalle ore 8.30 del 27 Maggio alle ore 17.30 del 29 Maggio

COMPANY	BOOTH N.	COMPANY	BOOTH N.
AB MEDICA	70	INTERSURGICAL	48 49
ACELITY	27	LIBRERIA CORTINA MEDICINA EDITORE	T3
AFERETICA	F3	LIBRERIA IL MACINAPEPE	T7
AIR LIQUIDE MEDICAL SYSTEMS	46 47	LINDE MEDICALE	61
AIR LIQUIDE SANITÀ SERVICE	42	LINET ITALIA	5 6 9 10
ALFAMED	83	MAQUET ITALIA	33 38
ANTONIO DELFINO EDITORE	T1	MASIMO EUROPE	31
ARJOHUNTLEIGH GETINGE GROUP	32	MEDCOMTECH	F5
ASSIMEDICI	T6	MEDICASA	83
ASSITA	T4 T8	MEDIGAS	51
B BRAUN	84 85	MEDIVAL	23 24
BASILEA PHARMACEUTICA	44	MINDRAY MEDICAL ITALY	34 35 36 37
BELLCO	78 79 97 98	MSD ITALIA	45
BEXENCARDIO	80	NESTLÉ HEALTH SCIENCE	F2
BIOTEST ITALIA	86 91	NIHON KOHDEN ITALIA	17 18
BURKE & BURKE	53 54	ORPHAN EUROPE ITALY	69
CARL REINER MEDIZINTECHNIK	68	ORION PHARMA	59 60
COOK MEDICAL	104 105	PHILLIPS HEALTHCARE	39 40
COVIDIEN ITALIA	1 2 3 12 13 14	PICCIN NUOVA LIBRARIA	T9
DI DEDDA	F4	RIVOIRA	102
DIMAR	15 16	SAMSUNG	58
DRAEGER MEDICAL ITALIA	22 25	SATO	29
EDAN INSTRUMENTS	99	SEDA	62 63 76 77
EDWARDS LIFESCIENCES ITALIA	52	SIAD HEALTHCARE	51
ESTOR	4 11	SOL	41
FISHER & PAYKEL HEALTHCARE ITALIA	43	SPACE	F1
FRESENIUS KABI ITALIA	20	SPACELABS HEALTHCARE	93 94 95
FRESENIUS MEDICAL CARE	20	TECNOMED	96
GE HEALTHCARE CLINICAL SYSTEMS	65 66 67 72 73 74	THERMO FISHER SCIENTIFIC BRAHMS ITALIA	56
HAROL	64 75	TUORen	81 82
HILL-ROM	57	VERATHON MEDICAL ITALIA	92
KARL STORZ	87 88 89 90	VIGLIA	101
INNOVAMEDICA	71		

EXHIBITION AREA

Scientific Exhibition

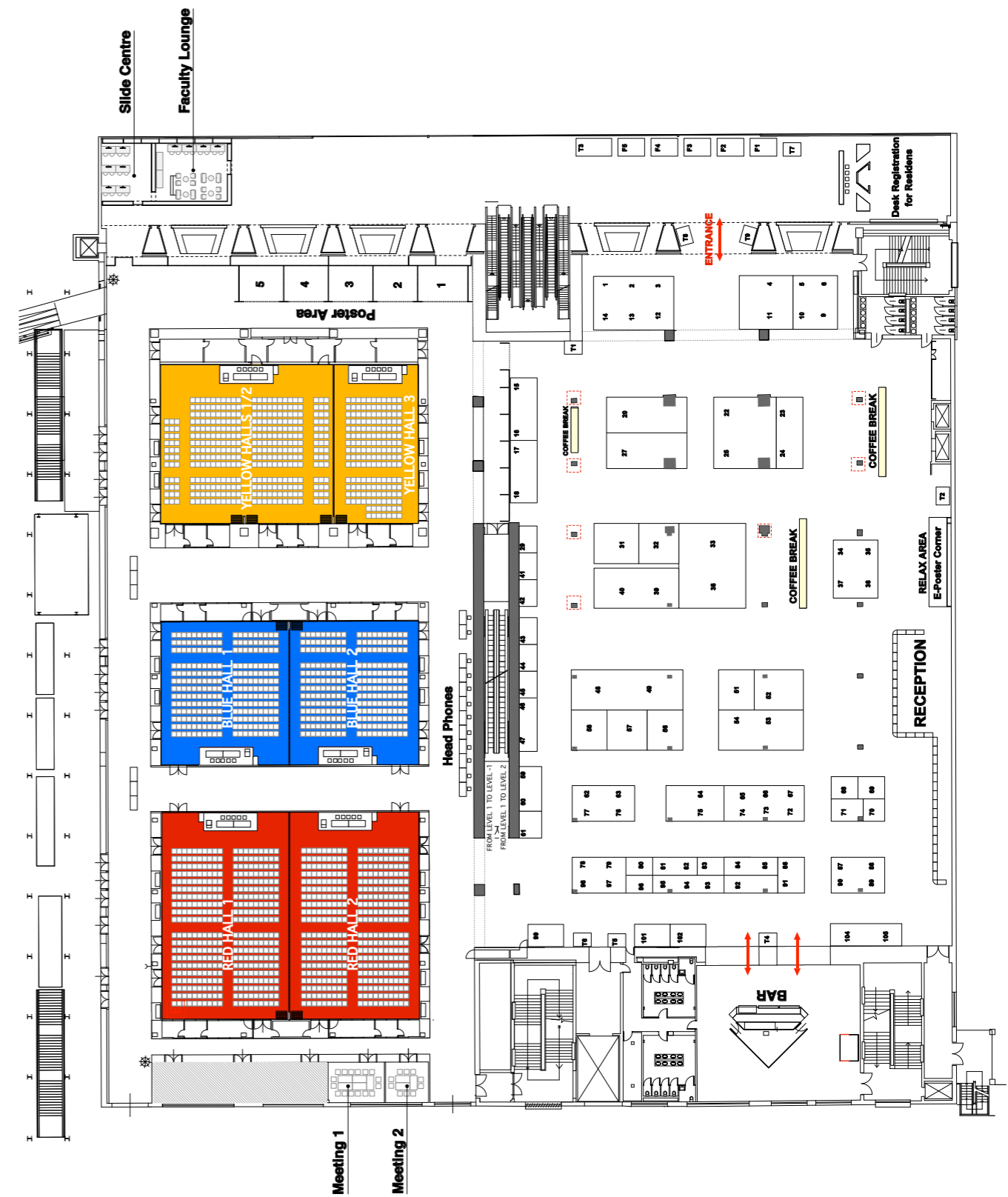
Reception, Coffee Bar, Coffee Break Area
Residents' Registration Desk, Relax Area,
E-Poster Corner

MEETING AREA

HALLS: Red 1, Red 2, Blue 1, Blue 2,
Yellow 1/2, Yellow 3

ROOMS: Meeting 1, Meeting 2

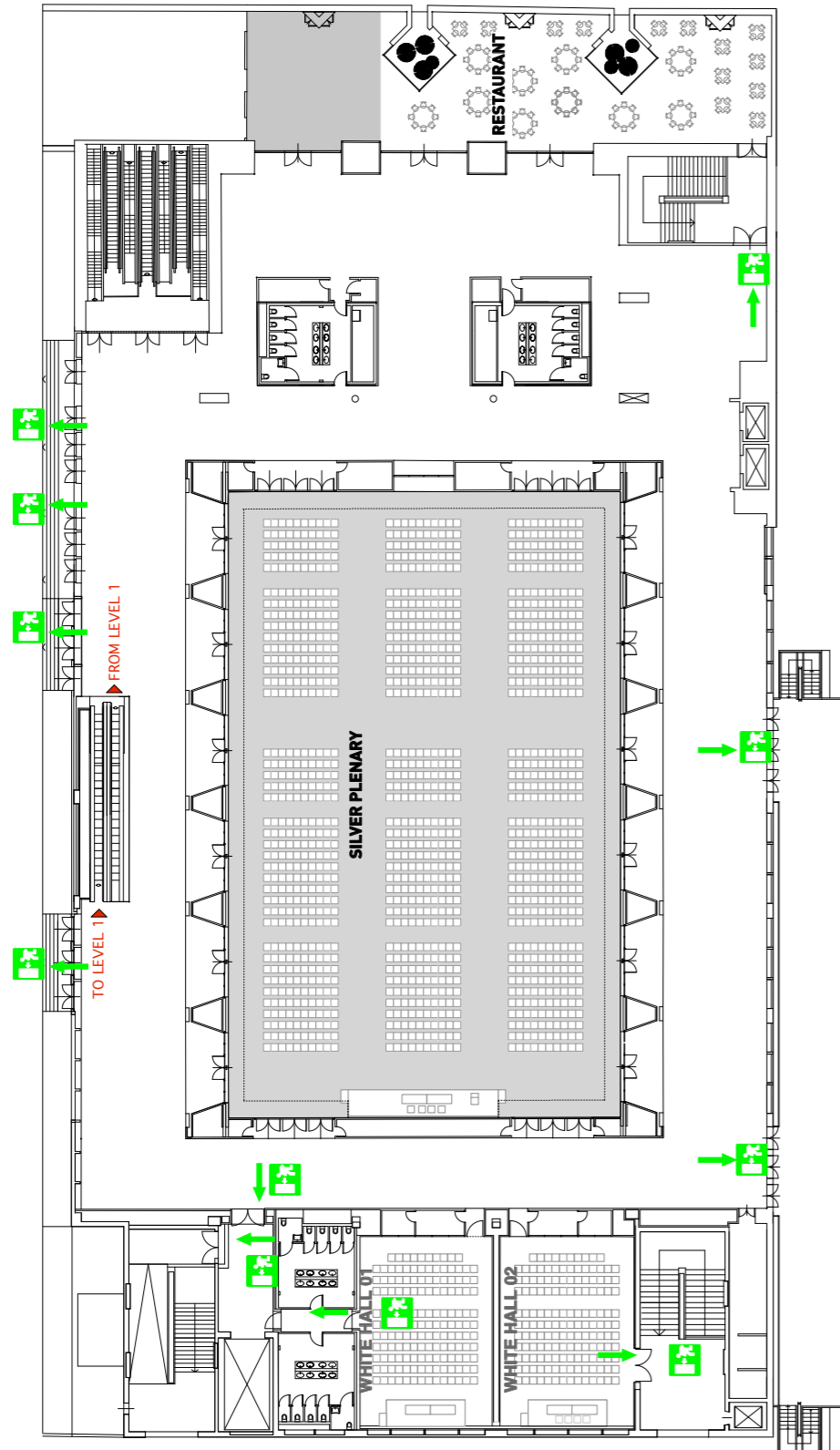
Poster Area, Slide Centre, Faculty Lounge



MEETING AREA

Silver Plenary

RESTAURANT



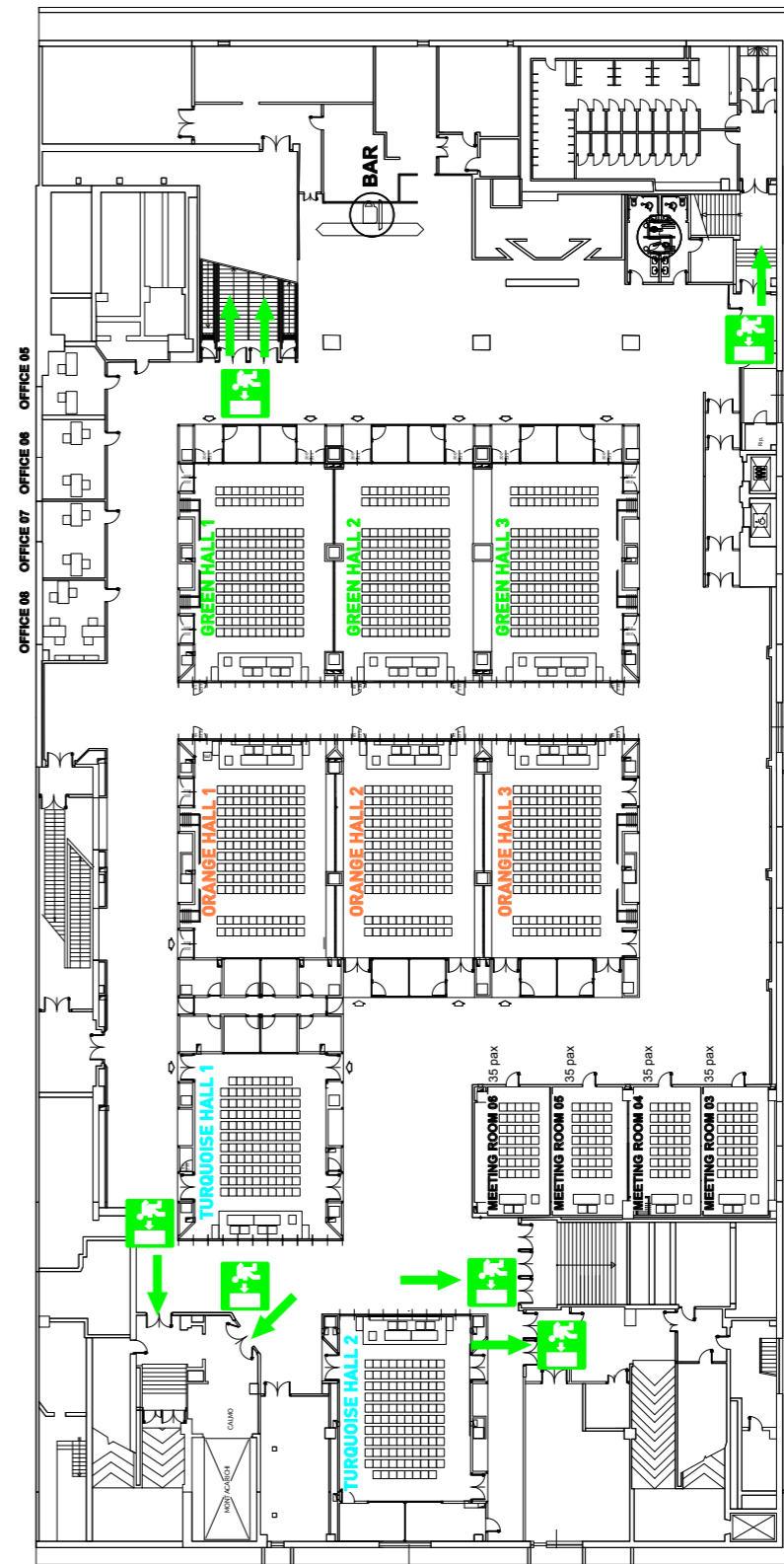
MEETING AREA

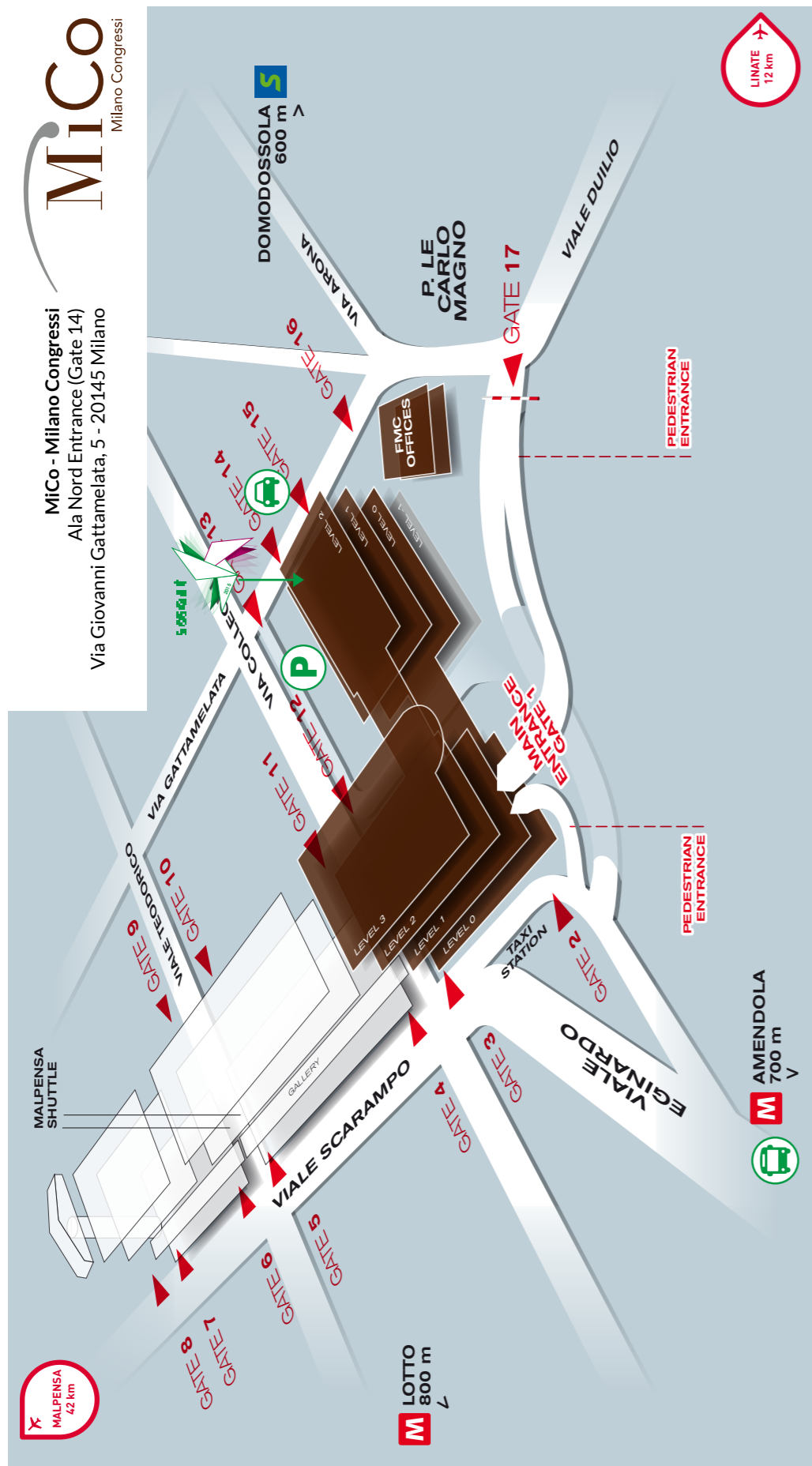
HALLS: Green 1, Green 2, Green 3, Turquoise 1, Turquoise 2, Orange 1, Orange 2, Orange 3

ROOMS: Meeting 3, Meeting 4, Meeting 5, Meeting 6

COFFEE BAR




(May 25-26 only)





<p>Underground Metropolitana</p>	<p>SMART Free Bus Service Navetta circolare gratuita SMART</p>	<p>Taxi</p>
<p>P PARKING PIAZZALE DI LARGO 17 - Entrance/Exit through GATE 13 Parking rate: € 10,00 full day, direct payment at the cash counter. Open from 8.00 to 20.30, overnight parking not allowed. Take Via Domodossola to reach the parking entrance (Via Gattamelata is a taxi lane).</p> <p>P PARCHEGGIO PIAZZALE DI LARGO 17 - Ingresso/Uscita da GATE 13 Ingresso € 10,00 per l'intera giornata, pagamento diretto in cassa con addetto. Orario dalle ore 8.00 alle ore 20.30. Non sono concesse soste notturne. L'ingresso è raggiungibile percorrendo Via Domodossola. (Via Gattamelata non è percorribile in quanto corsia preferenziale riservata ai taxi)</p>		



-  SMART Free Bus Service | Navetta circolare gratuita SMART
-  Bus Stop | Fermate navetta circolare gratuita
-  Underground | Metropolitana

